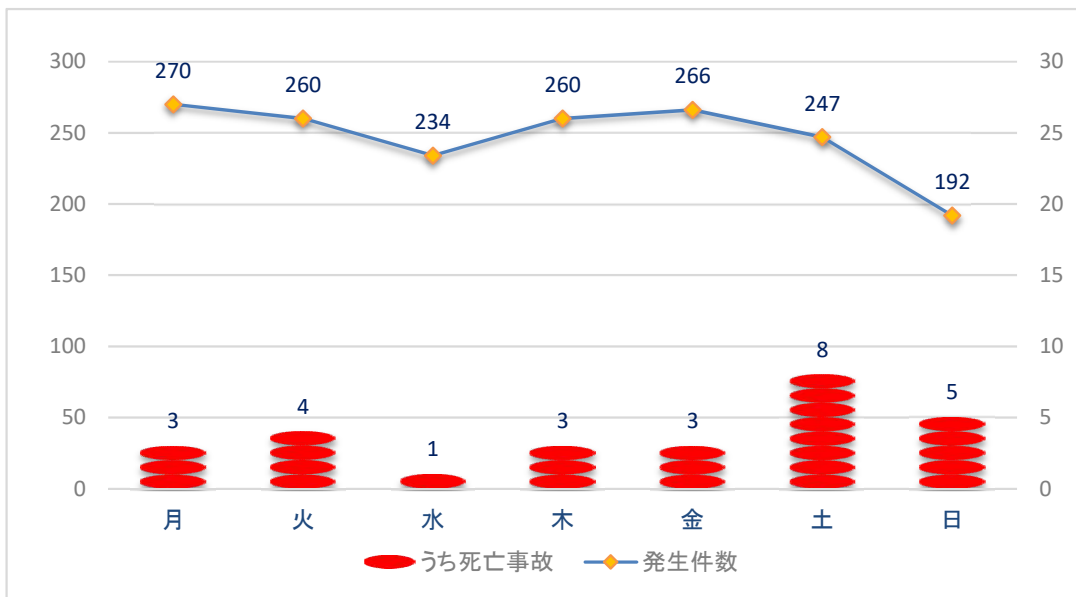


# 人身事故発生状況(令和6年8月末現在)

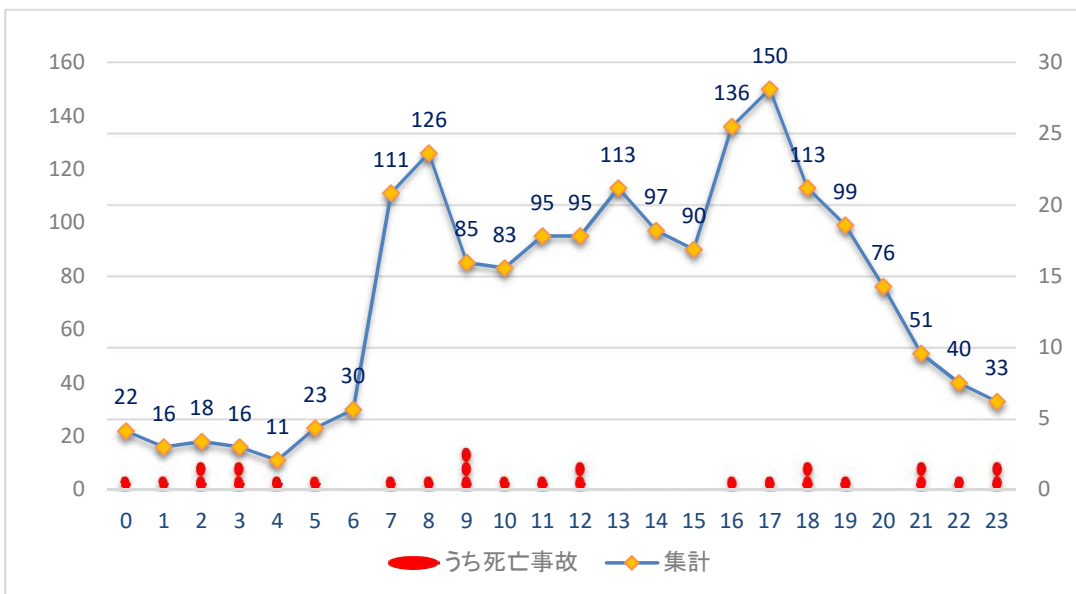
## 1 発生件数及び死傷者数

	発生件数		死者	負傷者	
		死亡事故			重傷者
令和6年8月末	1729	27	28	2026	225
令和5年8月末	1732	25	25	2116	239
増減数	-3	2	3	-90	-14
増減率	-0.2%	8.0%	12.0%	-4.3%	-5.9%

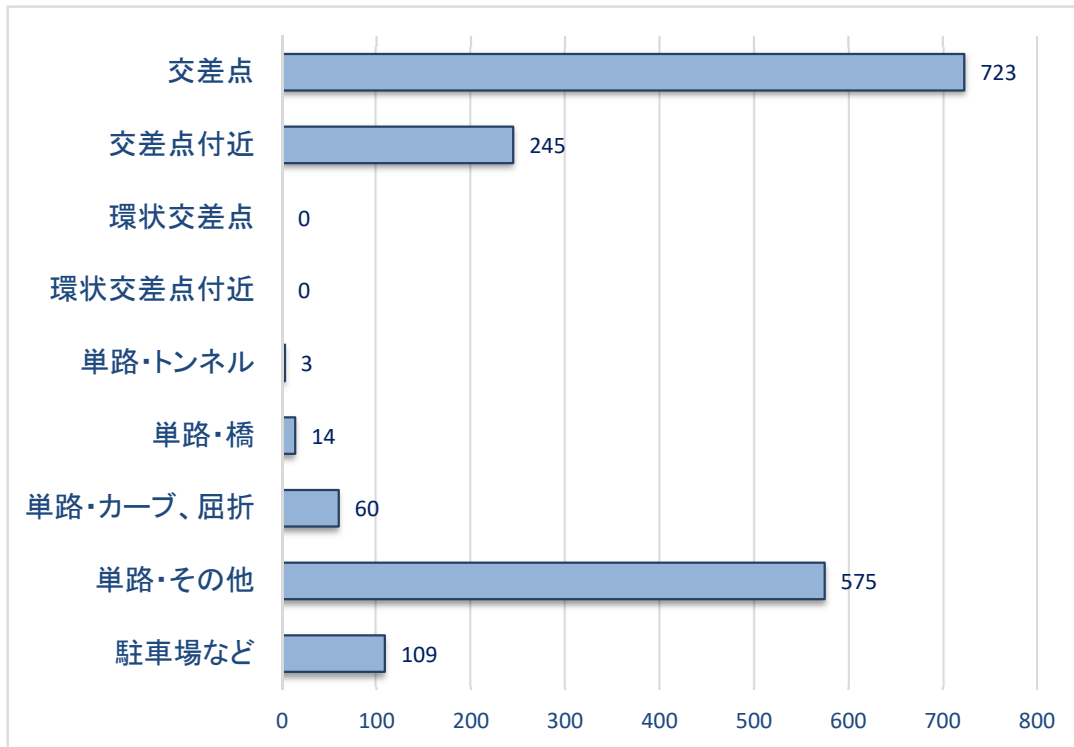
## 2 曜日別発生件数



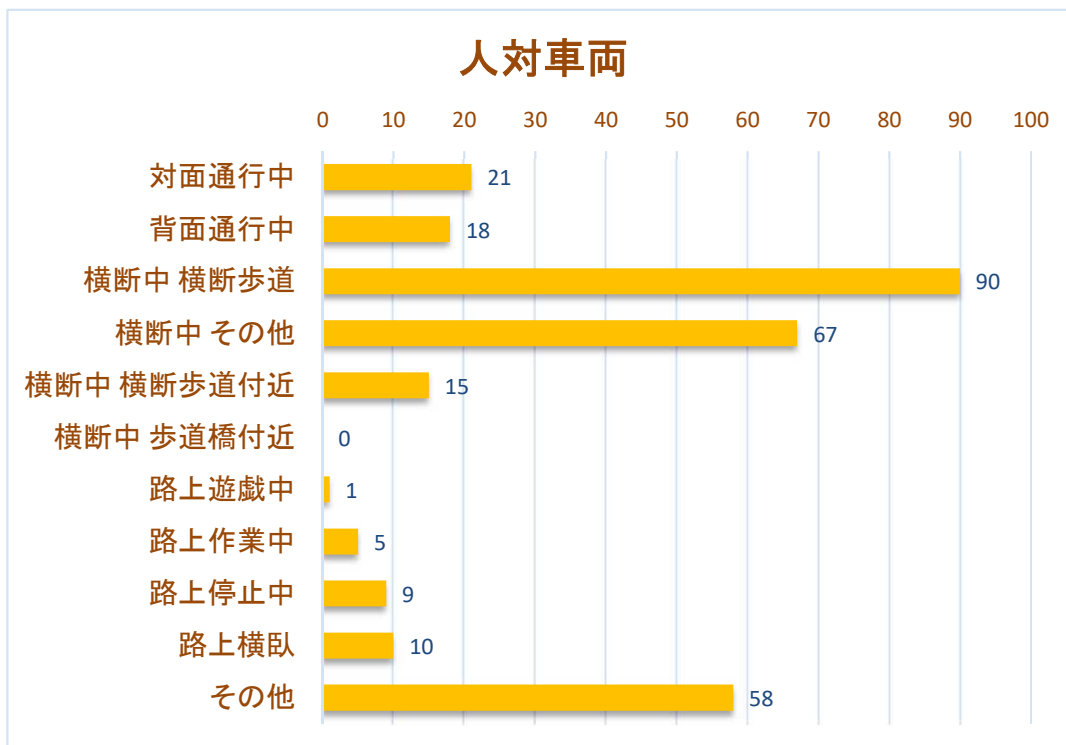
## 3 時間別発生件数



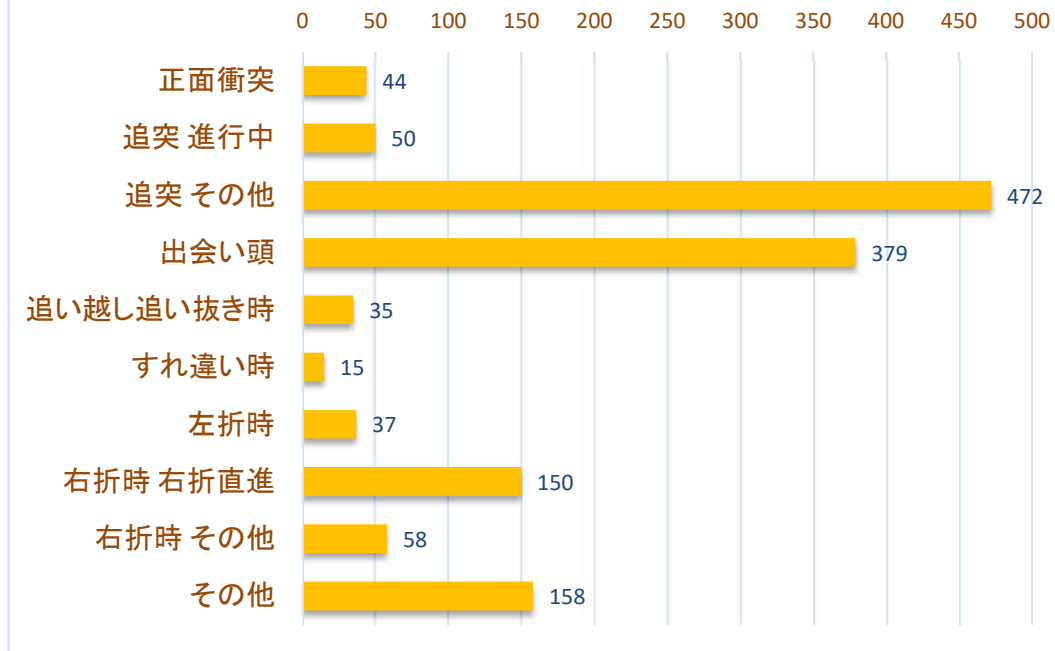
#### 4 道路形状別発生件数



#### 5 事故類型別発生件数



## 車両相互



## 車両単独



## 6 死亡事故の特徴

	特 徴	件数・人数	構成率	増減数	増減率	前年同期	構成率
事 故	飲酒絡みの事故	4件	14.8%	2件	100.0%	2件	8.0%
	夜間における事故	16件	59.3%	0件	0.0%	16件	64.0%
	高齢者(65歳以上)による事故	11件	40.7%	-2件	-15.4%	13件	52.0%
	若年者(16~24歳)による事故	5件	18.5%	1件	25.0%	4件	16.0%
死 者	高齢者(65歳以上)の死者	11人	39.3%	-2人	-15.4%	13人	52.0%
	高齢歩行者(65歳以上)の死者	8人	28.6%	2人	33.3%	6人	24.0%
	週末の死者	17人	60.7%	-1人	-5.6%	18人	72.0%
	二輪乗車中の死者	6人	21.4%	-3人	-33.3%	9人	36.0%
	歩行者の死者	15人	53.6%	5人	50.0%	10人	40.0%
	ベルト・ヘルメット非着用の死者	3人	10.7%	2人	200.0%	1人	4.0%

市町村別人身事故発生状況（令和6年8月中）

区分 市町村別	発生件数	死者数	重傷者数	軽傷者数
那 覇 市	44	0	6	42
糸 満 市	7	1	2	4
豊 見 城 市	6	1	0	7
南 城 市	4	0	3	2
浦 添 市	18	0	1	20
宜 野 湾 市	24	0	5	22
沖 縄 市	17	0	3	19
う る ま 市	10	0	1	13
名 護 市	12	0	3	15
宮 古 島 市	11	0	0	13
石 垣 市	10	0	0	11
久 米 島 町	0	0	0	0
八 重 瀬 町	1	0	0	1
南 風 原 町	12	0	3	15
与 那 原 町	1	0	0	1
西 原 町	4	0	0	4
北 谷 町	11	0	1	14
嘉 手 納 町	1	0	0	1
金 武 町	2	0	0	2
本 部 町	4	0	0	4
竹 富 町	1	1	0	0
与 那 国 町	0	0	0	0
渡 嘉 敷 村	0	0	0	0
座 間 味 村	0	0	0	0
粟 国 村	0	0	0	0
渡 名 喜 村	0	0	0	0
南 大 東 村	0	0	0	0
北 大 東 村	0	0	0	0
中 城 村	2	0	0	2
北 中 城 村	4	0	1	3
読 谷 村	5	0	0	8
恩 納 村	2	1	0	2
宜 野 座 村	1	0	0	1
国 頭 村	0	0	0	0
大 宜 味 村	1	0	1	0
東 村	0	0	0	0
伊 平 屋 村	0	0	0	0
伊 是 名 村	0	0	0	0
今 帰 仁 村	2	0	0	2
伊 江 村	0	0	0	0
多 良 間 村	0	0	0	0
沖縄自動車道等	1	0	0	1
合 計	218	4	30	229

市町村別人身事故発生状況（令和6年8月末現在）

区分	発生件数	死者数	重傷者数	軽傷者数
市町村別				
那覇市	345	3	46	343
糸満市	57	1	6	57
豊見城市	73	1	8	78
南城市	41	0	12	38
浦添市	163	3	16	177
宜野湾市	158	3	24	166
沖縄市	150	3	22	147
うるま市	93	3	5	103
名護市	95	4	17	115
宮古島市	63	0	10	67
石垣市	62	1	6	61
久米島町	3	1	1	2
八重瀬町	24	1	0	23
南風原町	82	0	15	80
与那原町	26	0	6	20
西原町	47	0	3	45
北谷町	63	1	4	78
嘉手納町	11	0	0	11
金武町	8	0	2	8
本部町	18	0	2	28
竹富町	2	1	0	1
与那国町	0	0	0	0
渡嘉敷村	0	0	0	0
座間味村	0	0	0	0
粟国村	0	0	0	0
渡名喜村	0	0	0	0
南大東村	0	0	0	0
北大東村	0	0	0	0
中城村	21	0	3	25
北中城村	36	0	3	37
読谷村	40	0	3	46
恩納村	19	2	4	19
宜野座村	4	0	0	4
国頭村	1	0	0	1
大宜味村	3	0	1	2
東村	1	0	2	0
伊平屋村	0	0	0	0
伊是名村	0	0	0	0
今帰仁村	7	0	1	7
伊江村	0	0	0	0
多良間村	0	0	0	0
沖縄自動車道等	13	0	3	12
合計	1,729	28	225	1,801

隊・署別人身事故発生状況（令和6年8月）

				8月中	
隊・署別	区分	発生件数	死者数	負傷者数	
				重傷者数	
交機隊		1	0	1	0
那覇署		35	0	36	6
豊見城署		15	1	19	0
糸満署		8	1	7	2
与那原署		17	0	24	6
浦添署		22	0	25	1
宜野湾署		26	0	29	5
沖縄署		32	0	41	5
嘉手納署		6	0	9	0
うるま署		10	0	14	1
石川署		5	1	5	0
名護署		13	0	19	4
本部署		6	0	6	0
宮古島署		11	0	13	0
八重山署		11	1	11	0
合計		218	4	259	30

				8月末	
隊・署別	区分	発生件数	死者数	負傷者数	
				重傷者数	
交機隊		13	0	15	3
那覇署		297	3	330	42
豊見城署		124	2	148	13
糸満署		81	2	86	6
与那原署		149	0	171	33
浦添署		210	3	241	19
宜野湾署		180	3	219	27
沖縄署		248	4	290	29
嘉手納署		51	0	60	3
うるま署		78	3	88	4
石川署		46	2	57	7
名護署		100	4	138	20
本部署		25	0	38	3
宮古島署		63	0	77	10
八重山署		64	2	68	6
合計		1,729	28	2,026	225

※ 発生件数は、警察庁へ報告した件数をいう。(計上件数)