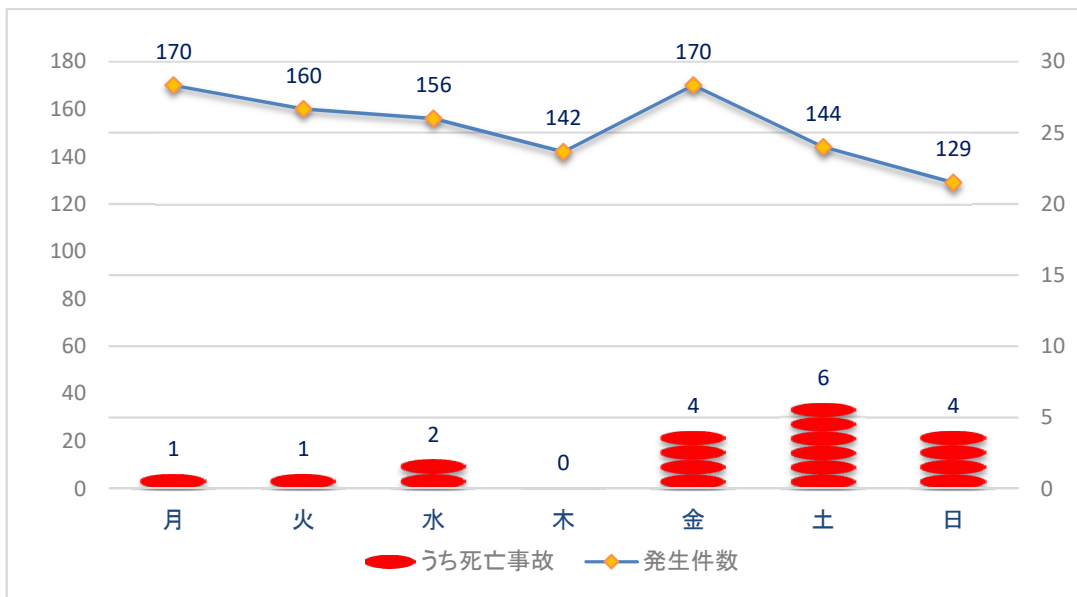


人身事故発生状況(令和5年5月末現在)

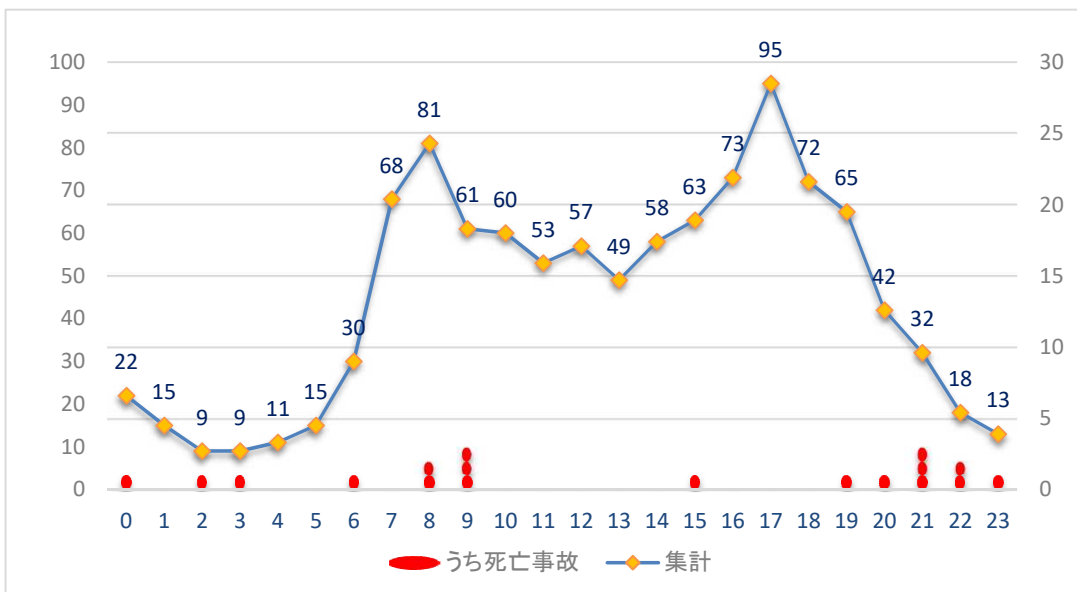
1 発生件数及び死傷者数

| | 発生件数 | | 死者 | 負傷者 | |
|---------|-------|-------|-------|-------|-------|
| | | 死亡事故 | | | 重傷者 |
| 令和5年5月末 | 1071 | 18 | 18 | 1312 | 151 |
| 令和4年5月末 | 968 | 14 | 16 | 1125 | 135 |
| 増減数 | 103 | 4 | 2 | 187 | 16 |
| 増減率 | 10.6% | 28.6% | 12.5% | 16.6% | 11.9% |

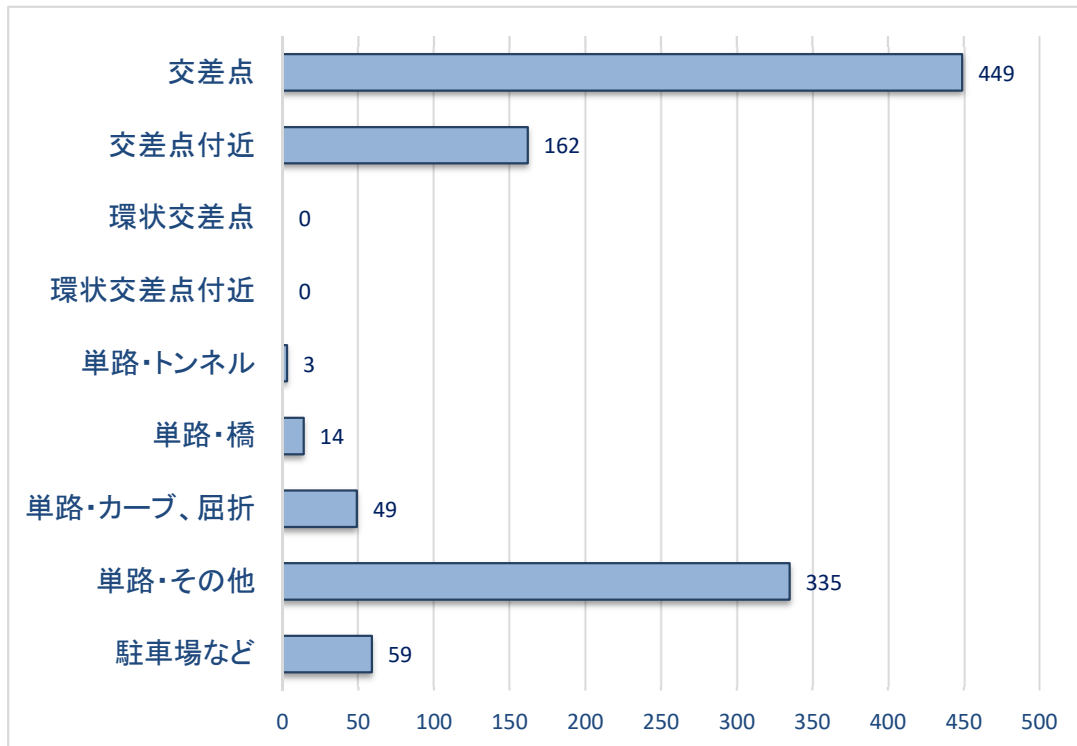
2 曜日別発生件数



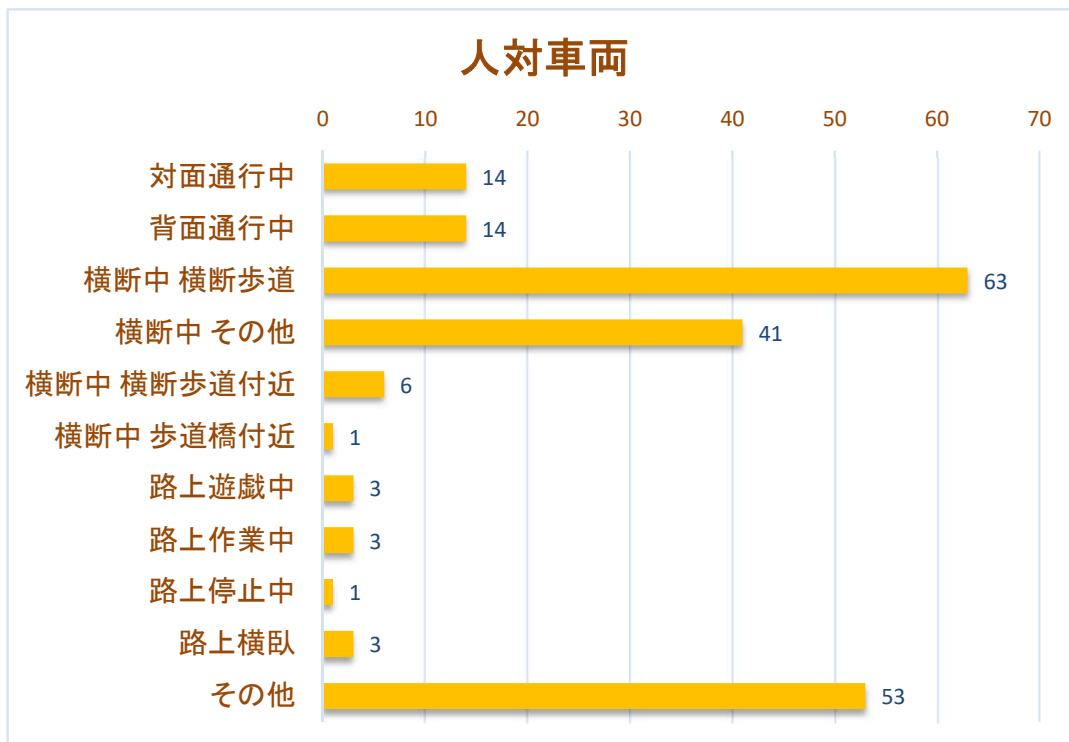
3 時間別発生件数



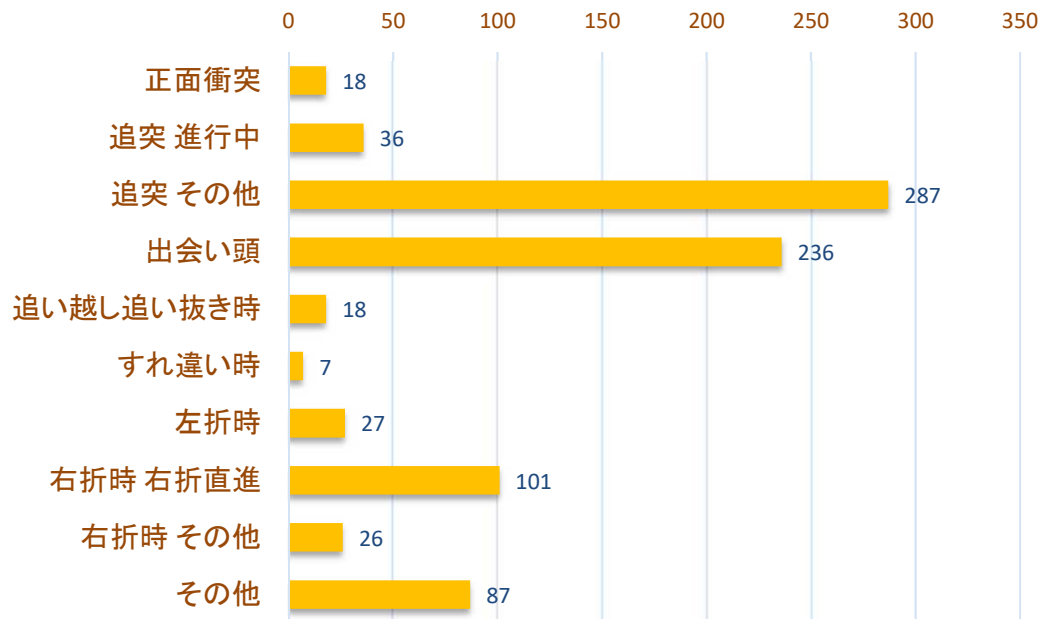
4 道路形状別発生件数



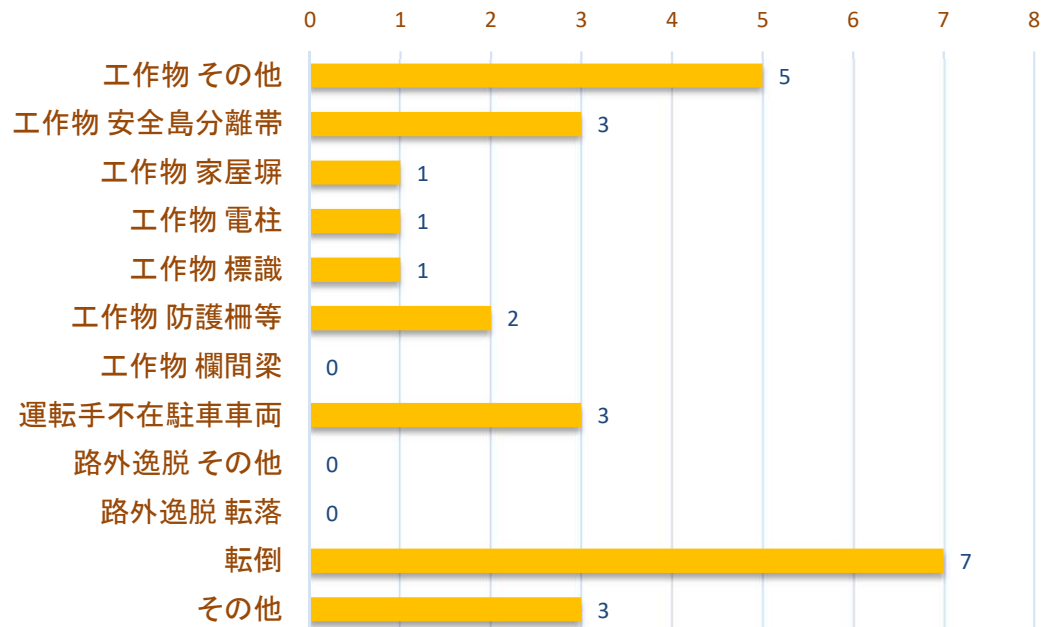
5 事故類型別発生件数



車両相互



車両単独



6 死亡事故の特徴

| | 特 徴 | 件数・人数 | 構成率 | 増減数 | 増減率 | 前年同期 | 構成率 |
|-----|------------------|-------|-------|-----|--------|------|-------|
| 事 故 | 飲酒絡みの事故 | 2件 | 11.1% | 0件 | 0.0% | 2件 | 14.3% |
| | 夜間における事故 | 11件 | 61.1% | 1件 | 10.0% | 10件 | 71.4% |
| | 若年者(16~24歳)による事故 | 3件 | 16.7% | -3件 | -50.0% | 6件 | 42.9% |
| 死 者 | 高齢者(65歳以上)の死者 | 9人 | 50.0% | 7人 | 350.0% | 2人 | 12.5% |
| | 週末の死者 | 14人 | 77.8% | 3人 | 27.3% | 11人 | 68.8% |
| | 二輪乗車中の死者 | 8人 | 44.4% | 1人 | 14.3% | 7人 | 43.8% |
| | 歩行者の死者 | 7人 | 38.9% | 2人 | 40.0% | 5人 | 31.3% |
| | ベルト・ヘルメット非着用の死者 | 1人 | 5.6% | 0人 | 0.0% | 1人 | 6.3% |

市町村別人身事故発生状況（令和5年5月中）

| 区分 市町村別 | 発生件数 | 死者数 | 重傷者数 | 軽傷者数 |
|------------|------|-----|------|------|
| 那覇市 | 62 | 1 | 7 | 74 |
| 糸満市 | 8 | 0 | 1 | 8 |
| 豊見城市 | 7 | 0 | 2 | 5 |
| 南城市 | 5 | 0 | 2 | 4 |
| 浦添市 | 25 | 0 | 2 | 27 |
| 宜野湾市 | 17 | 0 | 0 | 21 |
| 沖縄市 | 13 | 0 | 3 | 13 |
| うるま市 | 13 | 1 | 3 | 10 |
| 名護市 | 5 | 1 | 0 | 4 |
| 宮古島市 | 4 | 0 | 2 | 3 |
| 石垣市 | 8 | 0 | 1 | 11 |
| 久米島町 | 0 | 0 | 0 | 0 |
| 八重瀬町 | 3 | 0 | 1 | 2 |
| 南風原町 | 8 | 0 | 2 | 9 |
| 与那原町 | 3 | 0 | 0 | 5 |
| 西原町 | 4 | 0 | 2 | 3 |
| 北谷町 | 5 | 0 | 0 | 5 |
| 嘉手納町 | 0 | 0 | 0 | 0 |
| 金武町 | 0 | 0 | 0 | 0 |
| 本部町 | 1 | 0 | 0 | 1 |
| 竹富町 | 0 | 0 | 0 | 0 |
| 与那国町 | 0 | 0 | 0 | 0 |
| 渡嘉敷村 | 1 | 0 | 1 | 0 |
| 座間味村 | 0 | 0 | 0 | 0 |
| 粟国村 | 0 | 0 | 0 | 0 |
| 渡名喜村 | 0 | 0 | 0 | 0 |
| 南大東村 | 0 | 0 | 0 | 0 |
| 北大東村 | 0 | 0 | 0 | 0 |
| 中城村 | 1 | 0 | 0 | 1 |
| 北中城村 | 6 | 0 | 0 | 7 |
| 読谷村 | 1 | 0 | 0 | 3 |
| 恩納村 | 1 | 0 | 1 | 0 |
| 宜野座村 | 0 | 0 | 0 | 0 |
| 国頭村 | 1 | 1 | 0 | 0 |
| 大宜味村 | 0 | 0 | 0 | 0 |
| 東村 | 0 | 0 | 0 | 0 |
| 伊平屋村 | 0 | 0 | 0 | 0 |
| 伊是名村 | 0 | 0 | 0 | 0 |
| 今帰仁村 | 0 | 0 | 0 | 0 |
| 伊江村 | 0 | 0 | 0 | 0 |
| 多良間村 | 0 | 0 | 0 | 0 |
| 沖縄自動車道等 | 2 | 0 | 0 | 2 |
| 合計 | 204 | 4 | 30 | 218 |

市町村別人身事故発生状況（令和5年5月末現在）

| 区分 | 発生件数 | 死者数 | 重傷者数 | 軽傷者数 |
|---------|-------|-----|------|-------|
| 市町村別 | | | | |
| 那覇市 | 282 | 3 | 36 | 288 |
| 糸満市 | 29 | 0 | 4 | 32 |
| 豊見城市 | 33 | 1 | 4 | 31 |
| 南城市 | 23 | 1 | 3 | 23 |
| 浦添市 | 113 | 1 | 15 | 118 |
| 宜野湾市 | 84 | 1 | 3 | 98 |
| 沖縄市 | 81 | 2 | 19 | 77 |
| うるま市 | 51 | 3 | 8 | 52 |
| 名護市 | 39 | 1 | 3 | 69 |
| 宮古島市 | 29 | 1 | 4 | 32 |
| 石垣市 | 37 | 0 | 10 | 38 |
| 久米島町 | 2 | 0 | 0 | 2 |
| 八重瀬町 | 22 | 0 | 2 | 25 |
| 南風原町 | 48 | 0 | 10 | 49 |
| 与那原町 | 17 | 0 | 3 | 17 |
| 西原町 | 26 | 0 | 6 | 26 |
| 北谷町 | 34 | 1 | 3 | 41 |
| 嘉手納町 | 10 | 0 | 3 | 8 |
| 金武町 | 5 | 1 | 0 | 5 |
| 本部町 | 11 | 0 | 2 | 11 |
| 竹富町 | 0 | 0 | 0 | 0 |
| 与那国町 | 0 | 0 | 0 | 0 |
| 渡嘉敷村 | 1 | 0 | 1 | 0 |
| 座間味村 | 0 | 0 | 0 | 0 |
| 粟国村 | 0 | 0 | 0 | 0 |
| 渡名喜村 | 0 | 0 | 0 | 0 |
| 南大東村 | 0 | 0 | 0 | 0 |
| 北大東村 | 0 | 0 | 0 | 0 |
| 中城村 | 17 | 0 | 1 | 20 |
| 北中城村 | 21 | 0 | 1 | 24 |
| 読谷村 | 19 | 0 | 2 | 27 |
| 恩納村 | 8 | 1 | 2 | 8 |
| 宜野座村 | 2 | 0 | 1 | 2 |
| 国頭村 | 4 | 1 | 1 | 4 |
| 大宜味村 | 2 | 0 | 0 | 6 |
| 東村 | 1 | 0 | 1 | 1 |
| 伊平屋村 | 0 | 0 | 0 | 0 |
| 伊是名村 | 0 | 0 | 0 | 0 |
| 今帰仁村 | 3 | 0 | 0 | 3 |
| 伊江村 | 2 | 0 | 2 | 1 |
| 多良間村 | 1 | 0 | 1 | 0 |
| 沖縄自動車道等 | 14 | 0 | 0 | 23 |
| 合計 | 1,071 | 18 | 151 | 1,161 |

隊・署別人身事故発生状況（令和5年5月）

| 5月中 | | | | | |
|---------|----|------|-----|------|----|
| 隊・署別 | 区分 | 発生件数 | 死者数 | 負傷者数 | |
| | | | | 重傷者数 | |
| 交 機 隊 | | 2 | 0 | 2 | 0 |
| 那 覇 署 | | 51 | 1 | 68 | 6 |
| 豊 見 城 署 | | 19 | 0 | 21 | 4 |
| 糸 満 署 | | 11 | 0 | 12 | 2 |
| 与 那 原 署 | | 16 | 0 | 22 | 4 |
| 浦 添 署 | | 29 | 0 | 34 | 4 |
| 宜 野 湾 署 | | 18 | 0 | 22 | 0 |
| 沖 縄 署 | | 24 | 0 | 28 | 3 |
| 嘉 手 納 署 | | 1 | 0 | 3 | 0 |
| う る ま 署 | | 8 | 0 | 9 | 2 |
| 石 川 署 | | 6 | 1 | 5 | 2 |
| 名 護 署 | | 6 | 2 | 4 | 0 |
| 本 部 署 | | 1 | 0 | 1 | 0 |
| 宮 古 島 署 | | 4 | 0 | 5 | 2 |
| 八 重 山 署 | | 8 | 0 | 12 | 1 |
| 合 計 | | 204 | 4 | 248 | 30 |

| 5月末 | | | | | |
|---------|----|-------|-----|-------|-----|
| 隊・署別 | 区分 | 発生件数 | 死者数 | 負傷者数 | |
| | | | | 重傷者数 | |
| 交 機 隊 | | 14 | 0 | 23 | 0 |
| 那 覇 署 | | 244 | 2 | 282 | 29 |
| 豊 見 城 署 | | 74 | 2 | 80 | 12 |
| 糸 満 署 | | 51 | 0 | 63 | 6 |
| 与 那 原 署 | | 88 | 1 | 105 | 16 |
| 浦 添 署 | | 139 | 1 | 165 | 21 |
| 宜 野 湾 署 | | 101 | 1 | 122 | 4 |
| 沖 縄 署 | | 136 | 3 | 165 | 23 |
| 嘉 手 納 署 | | 29 | 0 | 40 | 5 |
| う る ま 署 | | 38 | 1 | 47 | 6 |
| 石 川 署 | | 28 | 4 | 31 | 5 |
| 名 護 署 | | 46 | 2 | 85 | 5 |
| 本 部 署 | | 16 | 0 | 19 | 4 |
| 宮 古 島 署 | | 30 | 1 | 37 | 5 |
| 八 重 山 署 | | 37 | 0 | 48 | 10 |
| 合 計 | | 1,071 | 18 | 1,312 | 151 |

※ 発生件数は、警察庁へ報告した件数をいう。(計上件数)