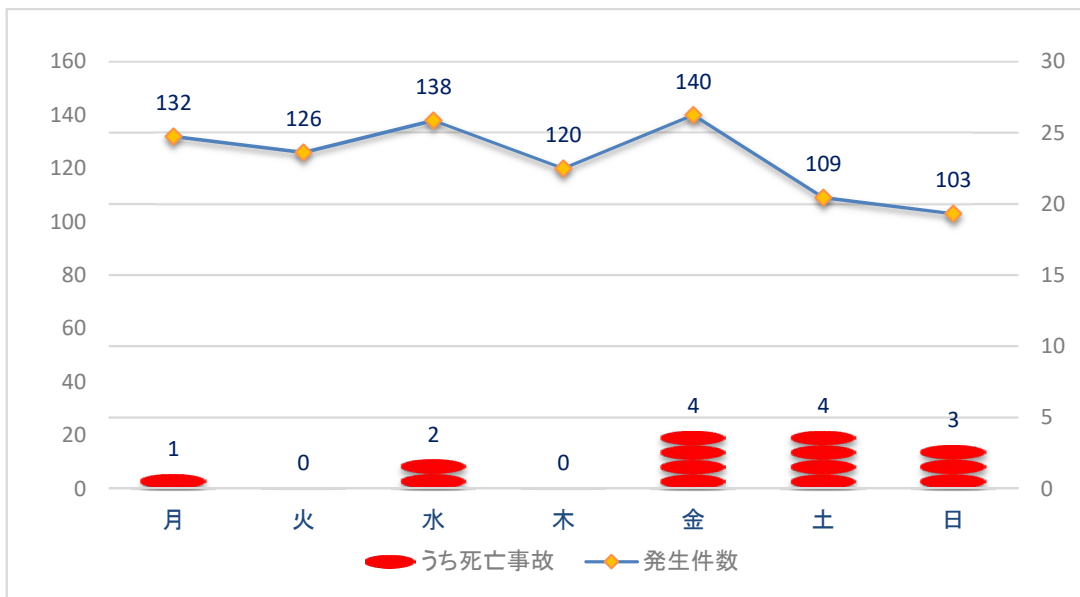


人身事故発生状況(令和5年4月末現在)

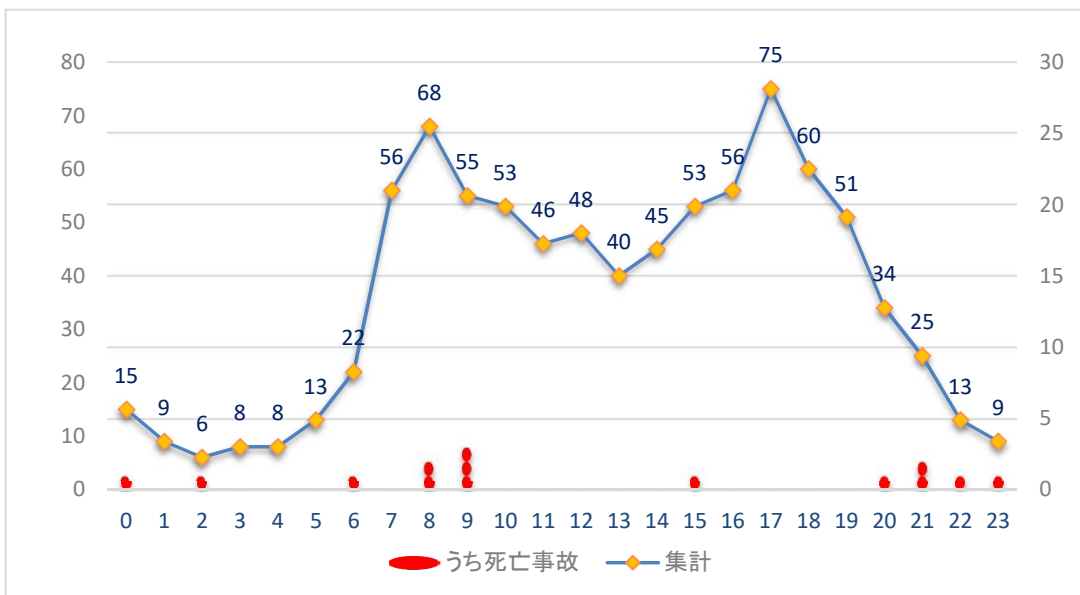
1 発生件数及び死傷者数

	発生件数		死者	負傷者	
		死亡事故			重傷者
令和5年4月末	868	14	14	1065	121
令和4年4月末	762	11	13	891	103
増減数	106	3	1	174	18
増減率	13.9%	27.3%	7.7%	19.5%	17.5%

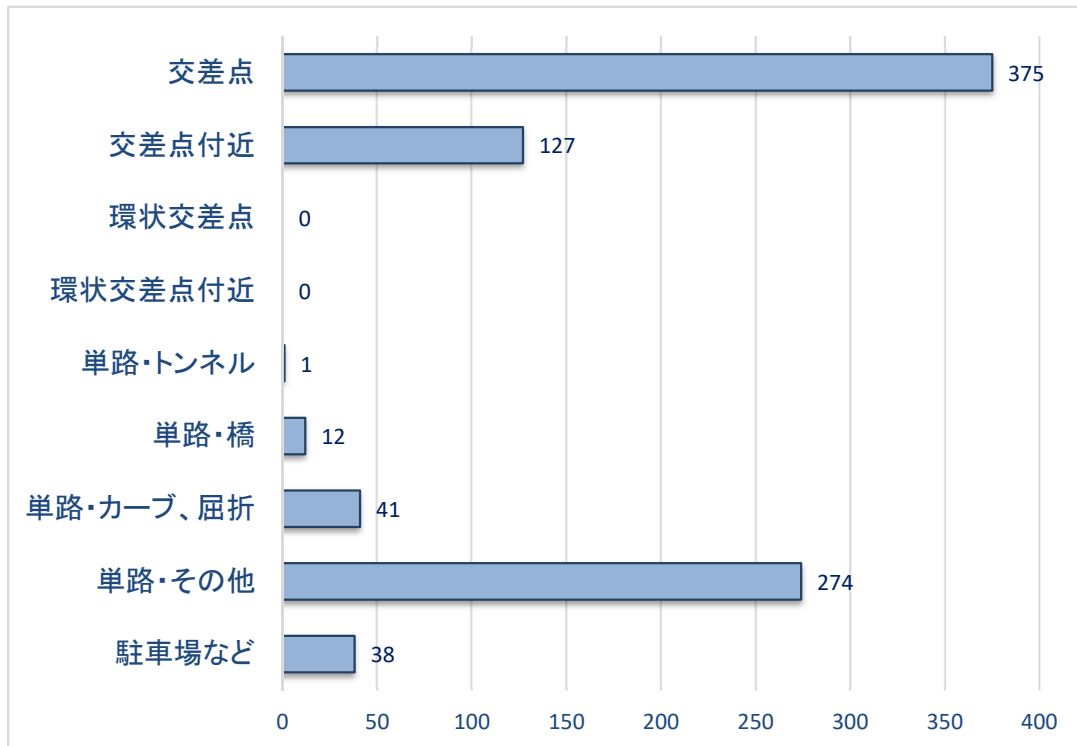
2 曜日別発生件数



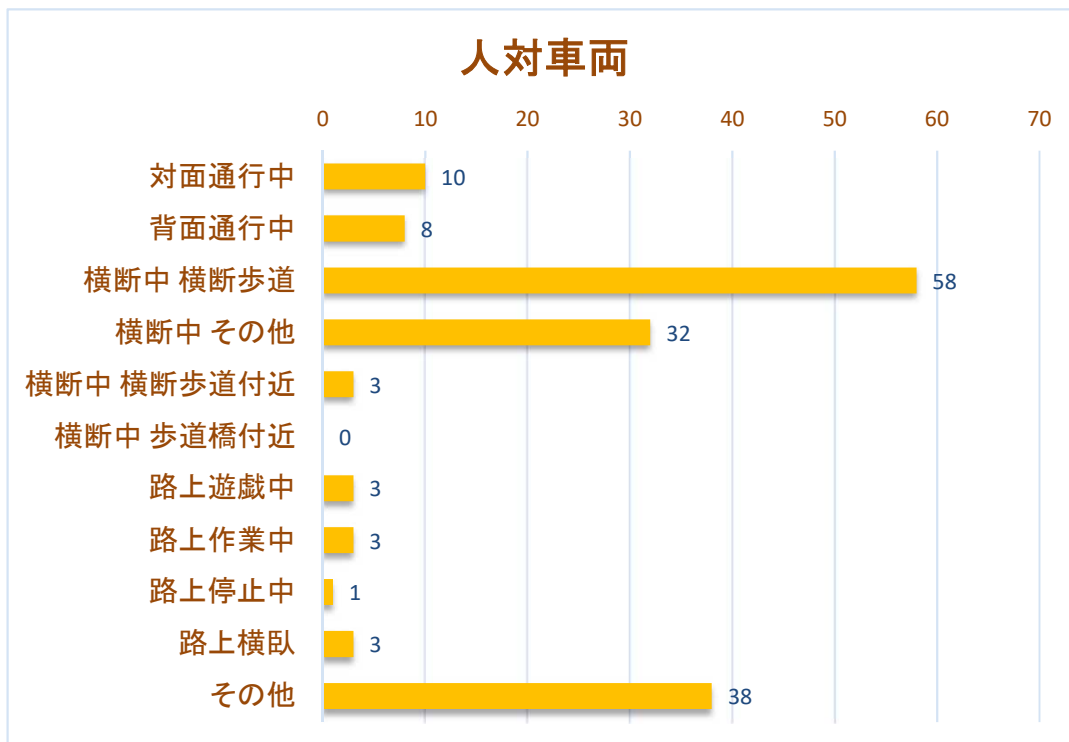
3 時間別発生件数



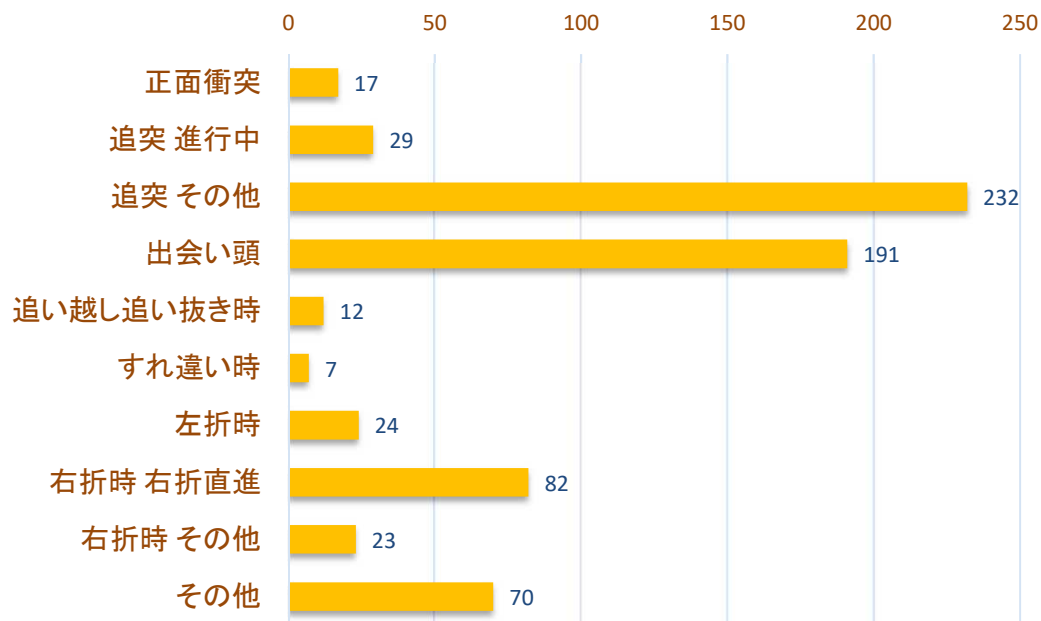
4 道路形状別発生件数



5 事故類型別発生件数



車両相互



車両単独



6 死亡事故の特徴

	特 徴	件数・人数	構成率	増減数	増減率	前年同期	構成率
事 故	飲酒絡みの事故	1件	7.1%	-1件	-50.0%	2件	18.2%
	夜間における事故	8件	57.1%	0件	0.0%	8件	72.7%
	若年者(16~24歳)による事故	1件	7.1%	-3件	-75.0%	4件	36.4%
死 者	高齢者(65歳以上)の死者	7人	50.0%	5人	250.0%	2人	15.4%
	週末の死者	11人	78.6%	3人	37.5%	8人	61.5%
	二輪乗車中の死者	5人	35.7%	-2人	-28.6%	7人	53.8%
	歩行者の死者	6人	42.9%	3人	100.0%	3人	23.1%
	ベルト・ヘルメット非着用の死者	1人	7.1%	0人	0.0%	1人	7.7%

市町村別人身事故発生状況（令和5年4月中）

区分 市町村別	発生件数	死者数	重傷者数	軽傷者数
那覇市	62	0	11	55
糸満市	5	0	2	5
豊見城市	12	0	0	14
南城市	6	0	1	5
浦添市	19	0	6	17
宜野湾市	13	0	1	14
沖縄市	28	0	8	28
うるま市	12	0	2	11
名護市	6	0	0	9
宮古島市	6	0	1	7
石垣市	12	0	4	13
久米島町	0	0	0	0
八重瀬町	5	0	0	6
南風原町	10	0	3	11
与那原町	5	0	1	4
西原町	6	0	0	7
北谷町	8	0	1	14
嘉手納町	1	0	0	1
金武町	2	0	0	2
本部町	1	0	0	1
竹富町	0	0	0	0
与那国町	0	0	0	0
渡嘉敷村	0	0	0	0
座間味村	0	0	0	0
粟国村	0	0	0	0
渡名喜村	0	0	0	0
南大東村	0	0	0	0
北大東村	0	0	0	0
中城村	6	0	1	7
北中城村	4	0	1	3
読谷村	9	0	1	10
恩納村	2	1	0	1
宜野座村	0	0	0	0
国頭村	2	0	1	3
大宜味村	0	0	0	0
東村	0	0	0	0
伊平屋村	0	0	0	0
伊是名村	0	0	0	0
今帰仁村	0	0	0	0
伊江村	2	0	2	1
多良間村	0	0	0	0
沖縄自動車道等	4	0	0	4
合計	248	1	47	253

市町村別人身事故発生状況（令和5年4月末現在）

区分 市町村別	発生件数	死者数	重傷者数	軽傷者数
那覇市	220	2	29	214
糸満市	21	0	3	24
豊見城市	26	1	2	26
南城市	18	1	1	19
浦添市	88	1	13	91
宜野湾市	67	1	3	77
沖縄市	68	2	16	64
うるま市	38	2	5	42
名護市	34	0	3	65
宮古島市	26	1	2	30
石垣市	29	0	9	27
久米島町	2	0	0	2
八重瀬町	19	0	1	23
南風原町	40	0	8	40
与那原町	14	0	3	12
西原町	22	0	4	23
北谷町	29	1	3	36
嘉手納町	10	0	3	8
金武町	5	1	0	5
本部町	10	0	2	10
竹富町	0	0	0	0
与那国町	0	0	0	0
渡嘉敷村	0	0	0	0
座間味村	0	0	0	0
粟国村	0	0	0	0
渡名喜村	0	0	0	0
南大東村	0	0	0	0
北大東村	0	0	0	0
中城村	16	0	1	19
北中城村	15	0	1	17
読谷村	18	0	2	24
恩納村	7	1	1	8
宜野座村	2	0	1	2
国頭村	3	0	1	4
大宜味村	2	0	0	6
東村	1	0	1	1
伊平屋村	0	0	0	0
伊是名村	0	0	0	0
今帰仁村	3	0	0	3
伊江村	2	0	2	1
多良間村	1	0	1	0
沖縄自動車道等	12	0	0	21
合計	868	14	121	944

隊・署別人身事故発生状況（令和5年4月）

4月中					
隊・署別	区分	発生件数	死者数	負傷者数	
				重傷者数	
交機隊		4	0	4	0
那覇署		56	0	60	10
豊見城署		18	0	20	1
糸満署		10	0	13	2
与那原署		21	0	25	5
浦添署		25	0	30	6
宜野湾署		19	0	23	2
沖縄署		40	0	55	10
嘉手納署		10	0	12	1
うるま署		10	0	11	1
石川署		6	1	5	1
名護署		8	0	13	1
本部署		3	0	4	2
宮古島署		6	0	8	1
八重山署		12	0	17	4
合計		248	1	300	47

4月末					
隊・署別	区分	発生件数	死者数	負傷者数	
				重傷者数	
交機隊		12	0	21	0
那覇署		193	1	214	23
豊見城署		55	2	59	8
糸満署		40	0	51	4
与那原署		72	1	83	12
浦添署		110	1	131	17
宜野湾署		83	1	100	4
沖縄署		112	3	137	20
嘉手納署		28	0	37	5
うるま署		30	1	38	4
石川署		22	3	26	3
名護署		40	0	81	5
本部署		15	0	18	4
宮古島署		27	1	33	3
八重山署		29	0	36	9
合計		868	14	1,065	121

※ 発生件数は、警察庁へ報告した件数をいう。(計上件数)