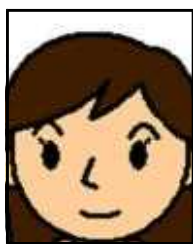
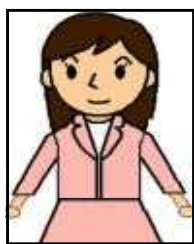


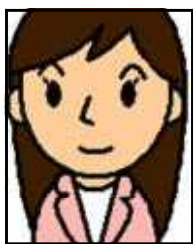
不適当な写真の例示



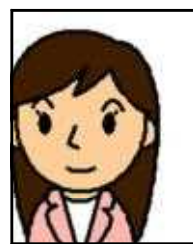
上三分身でない



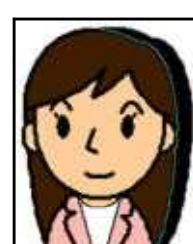
上三分身でない



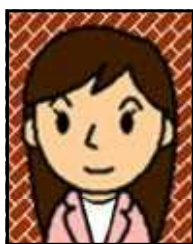
頭が切れている



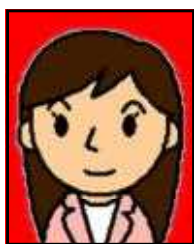
中心がずれている



影がある



背景が単色でない
(グラデーション不可)



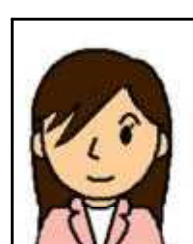
背景が極端な原色



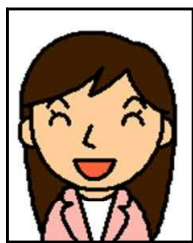
スナップ写真



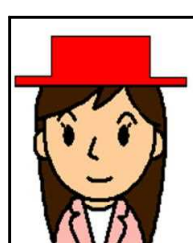
目を閉じている



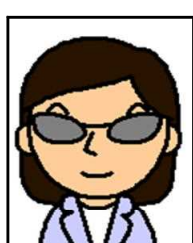
目が隠れている



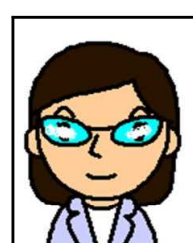
笑顔
(個人識別が困難な場合)



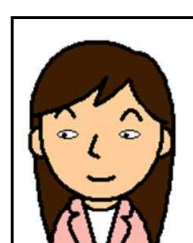
帽子等着用
(宗教上。医療上の理由を除く)



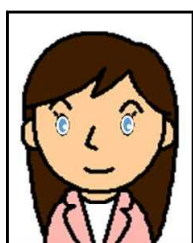
サングラス着用
(個人識別が困難な場合)



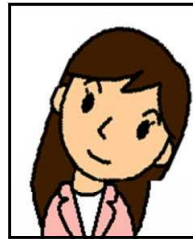
眼鏡が反射



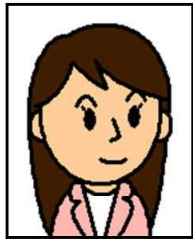
目線が正面でない



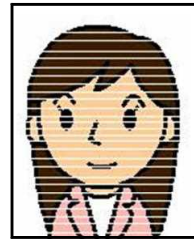
カラーコンタクト使用
(個人識別が困難な場合)



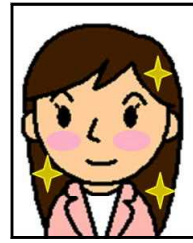
顔を傾けている



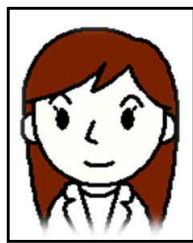
正面を向いていない



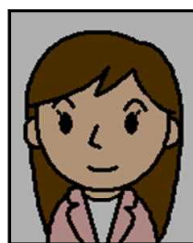
印字不良



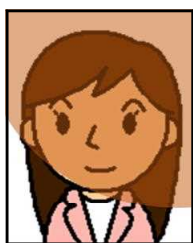
画像を加工



明るすぎる
(背景と同化)



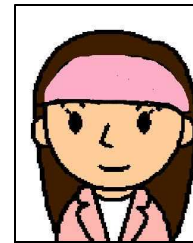
暗すぎる



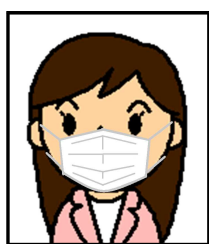
汚れている



洋服が見えず裸に見える



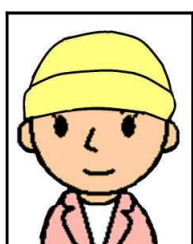
幅の広いヘアバンド



マスク等着用



宗教上
(輪郭が隠れる)



医療上
(目元が見えない)