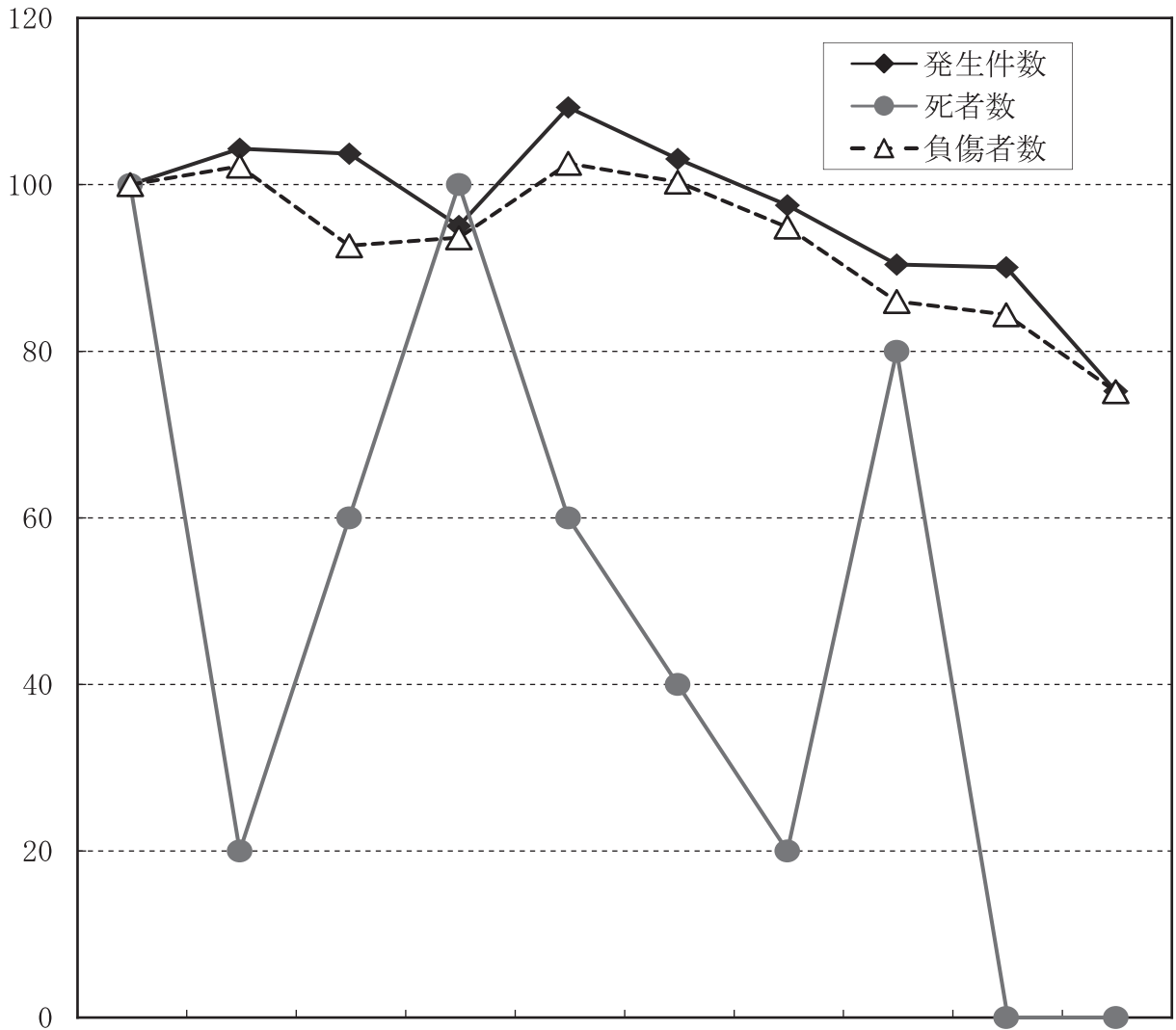


9 高校生の事故

年別	区分	発生件数		死者	負傷者	
			死亡事故			重傷者
平成27年		243	0	0	236	39
平成26年		291	0	0	265	34
増減数		-48			-29	5
増減率		-16.5			-10.9	14.7

注 発生件数は高校生が関係した事故の件数で、死傷者は高校生の死傷者数

図 1 1 高校生の事故年別推移（平成18年～平成27年）

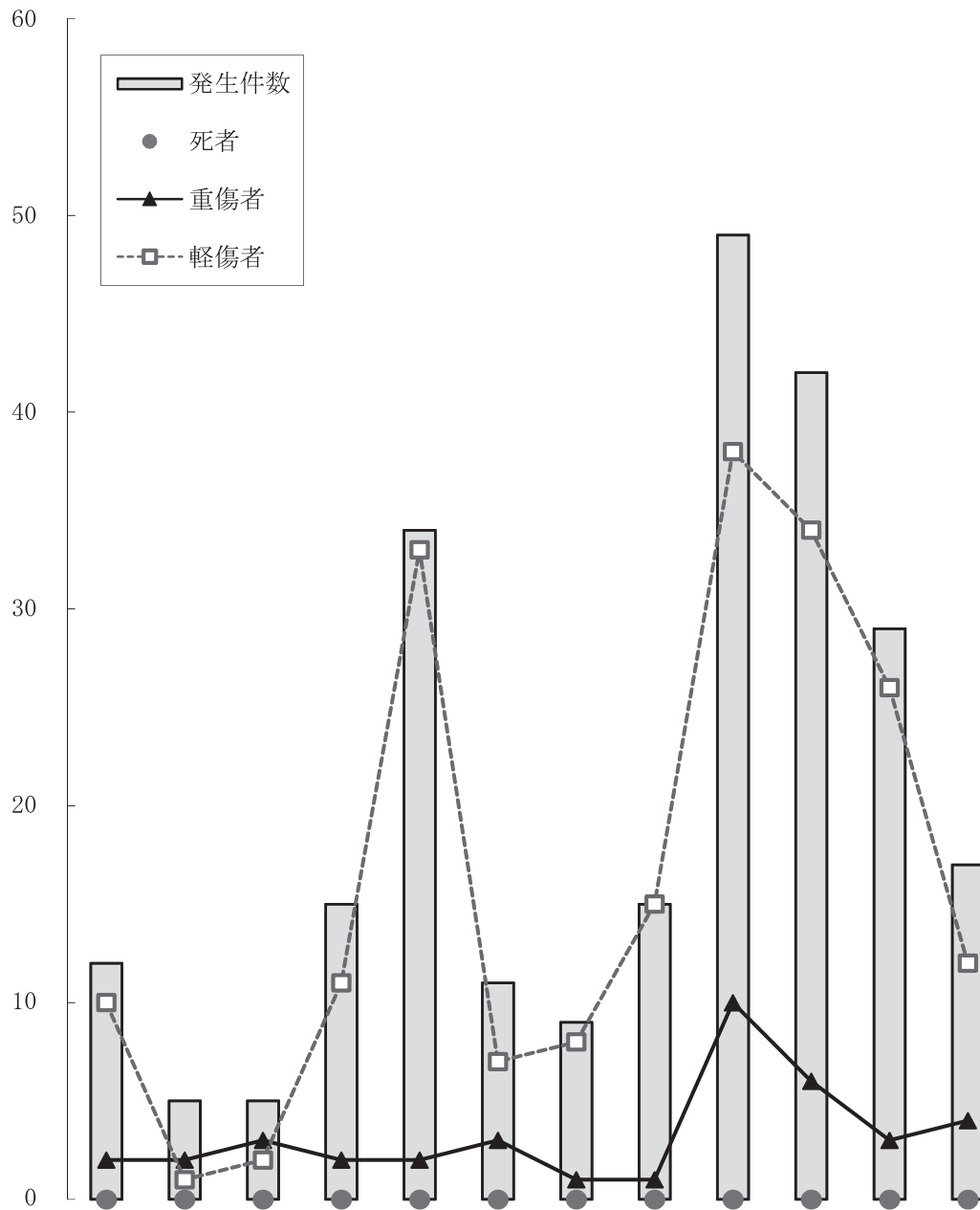


年別	平成18年	平成19年	平成20年	平成21年	平成22年	平成23年	平成24年	平成25年	平成26年	平成27年
発生件数 (指数)	323 (100)	337 (104)	335 (104)	307 (95)	353 (109)	333 (103)	315 (98)	292 (90)	291 (90)	243 (75)
死者数 (指数)	5 (100)	1 (20)	3 (60)	5 (100)	3 (60)	2 (40)	1 (20)	4 (80)	0 (0)	0 (0)
負傷者数 (指数)	314 (100)	321 (102)	291 (93)	294 (94)	322 (103)	315 (100)	298 (95)	270 (86)	265 (84)	236 (75)

注 指数は、平成18年を100とした場合の各年の値である。

図 2

高校生の事故時間帯別発生状況



区分 \ 時間	0	2	4	6	8	10	12	14	16	18	20	22	合計
	2	4	6	8	10	12	14	16	18	20	22	24	
発生件数	12	5	5	15	34	11	9	15	49	42	29	17	243
死者													0
重傷者	2	2	3	2	2	3	1	1	10	6	3	4	39
軽傷者	10	1	2	11	33	7	8	15	38	34	26	12	197

注 発生件数は高校生が関係した事故の件数で、死傷者は高校生の死傷者数

表 1 高 校 生 の 事 故 曜 日 別 発 生 状 況

曜日別 区 分	日	月	火	水	木	金	土	合 計
発 生 件 数	27	30	40	40	35	38	33	243
死 者								0
重 傷 者	2	5	9	7	3	5	8	39
軽 傷 者	26	20	32	32	30	30	27	197

注 発生件数は高校生が関係した事故の件数で、死傷者は高校生の死傷者数

表 2 高 校 生 の 事 故 地 形 別 ・ 形 状 別 ・ 線 形 別 発 生 状 況

形状別・線形別		地形別	市 街 地			非市街地	合 計
		人口集中地区	そ の 他	小 計			
交 差 点	交 差 点		78	23	101	12	113
	交 差 点 付 近		8	3	11		11
	小 計		86	26	112	12	124
単 路	ト ン ネ ル				0		0
	橋		2		2	1	3
	カーブ・屈折		8	6	14	3	17
	そ の 他		70	15	85	10	95
	小 計		80	21	101	14	115
一 般 交 通 の 場 所			2	1	3	1	4
合 計			168	48	216	27	243
カーブ・屈折	右	上 り	2	1	3	2	5
		下 り			0		0
		平 坦	1	2	3	3	6
		小 計	3	3	6	5	11
	左	上 り	1		1		1
		下 り		2	2	1	3
		平 坦	5	4	9		9
		小 計	6	6	12	1	13
直 線	上 り		10		10		10
	下 り		21	2	23	3	26
	平 坦		126	36	162	17	179
	小 計		157	38	195	20	215
一 般 交 通 の 場 所			2	1	3	1	4
合 計			168	48	216	27	243

表 3 高校生の事故類型別発生状況

事故類型別		区 分	発 生	死 者	重 傷 者	軽 傷 者
人 対 車 両	対 面 通 行 中		1			1
	背 面 通 行 中		1			
	横 断 歩 道 横 断 中		9			10
	そ の 他 横 断 中		9		1	7
	路 上 遊 戯 中					
	路 上 作 業 中					
	路 上 停 止 中					
	路 上 横 臥		1		1	
	そ の 他		2			2
	小 計		23	0	2	20
車 両 相 互	正 面 衝 突		4			2
	追 突		48		1	34
	出 会 い 頭		65		13	52
	追 越 ・ 追 抜 時		2		1	1
	す れ 違 い 時					
	左 折 時		20		3	19
	右 折 時	右 折 直 進	38		7	35
		そ の 他	12		2	9
	そ の 他		24		6	21
	小 計		213	0	33	173
車 両 単 独	工 作 物 衝 突		4		4	1
	駐 車 車 両 衝 突					
	路 外 逸 脱					
	転 倒		3			3
	そ の 他					
小 計		7	0	4	4	
合 計			243	0	39	197

注 高校生が関連した事故の発生件数と高校生の死傷者数である。

表 4

## 高校生の事故状態別死傷者数

状態別		区分	死 者	重 傷 者	軽 傷 者	合 計
自 動 車	運 転 中				4	4
	同 乗 中				40	40
二 輪 車	運 転 中			23	68	91
	同 乗 中			10	16	26
自 転 車	運 転 中			5	47	52
	同 乗 中				1	1
歩 行 中				1	21	22
合 計			0	39	197	236

表 5

## 高校生の事故二輪車乗車中の死傷者数

二輪車種別		区分	運 転 ・ 同 乗 別	死 者	重 傷 者	軽 傷 者	合 計
小 型 二 輪	( 751cc 以 上 )	運 転 中					0
		同 乗 中					0
	( 401cc ~ 750cc )	運 転 中					0
		同 乗 中					0
	( 251cc ~ 400cc )	運 転 中			5	4	9
		同 乗 中				1	1
軽 二 輪 (126cc ~ 250cc)		運 転 中			3	6	9
		同 乗 中			1	1	2
原 付 二 種 (51cc ~ 125cc)		運 転 中			12	46	58
		同 乗 中			9	14	23
原 付 自 転 車		運 転 中			3	12	15
		同 乗 中					0
合 計				0	33	84	117

表 6 高校生が第1当事者の事故発生状況

年別等	区分	発生	死者	重傷者	軽傷者
平成27年		77		22	75
	構成率	1.4		3.5	1.2
平成26年		105		22	118
	構成率	1.7		3.3	1.7
増減数		-28			-43
増減率		-26.7			-36.4

注 全事故（死傷者）に占める構成率である。

表 7 高校生が第1当事者の事故車種別発生状況

区分	車種別	普通乗用車	軽乗用車	ミニカー	普通貨物車	軽貨物車	小型二輪	軽二輪	原付二種	原付自転車	自転車	その他	合計
		件数	7	17				1	7	29	5	11	
構成率	9.1	22.1				1.3	9.1	37.7	6.5	14.3		100.0	

表 8 高校生が第1当事者の事故違反別発生状況

区分	違反別	信号無視	通行区分	最高速度違反	追越し違反	右・左折違反	優先通行妨害等	酒酔い運転	安全運転義務違反				その他	合計
									ブレーキ不適用	前方不注意	安全不確認	その他の安全違反		
件数	8			1		3		12	15	10	9	19	77	
構成率	10.4			1.3		3.9		15.6	19.5	13.0	11.7	24.7	100.0	