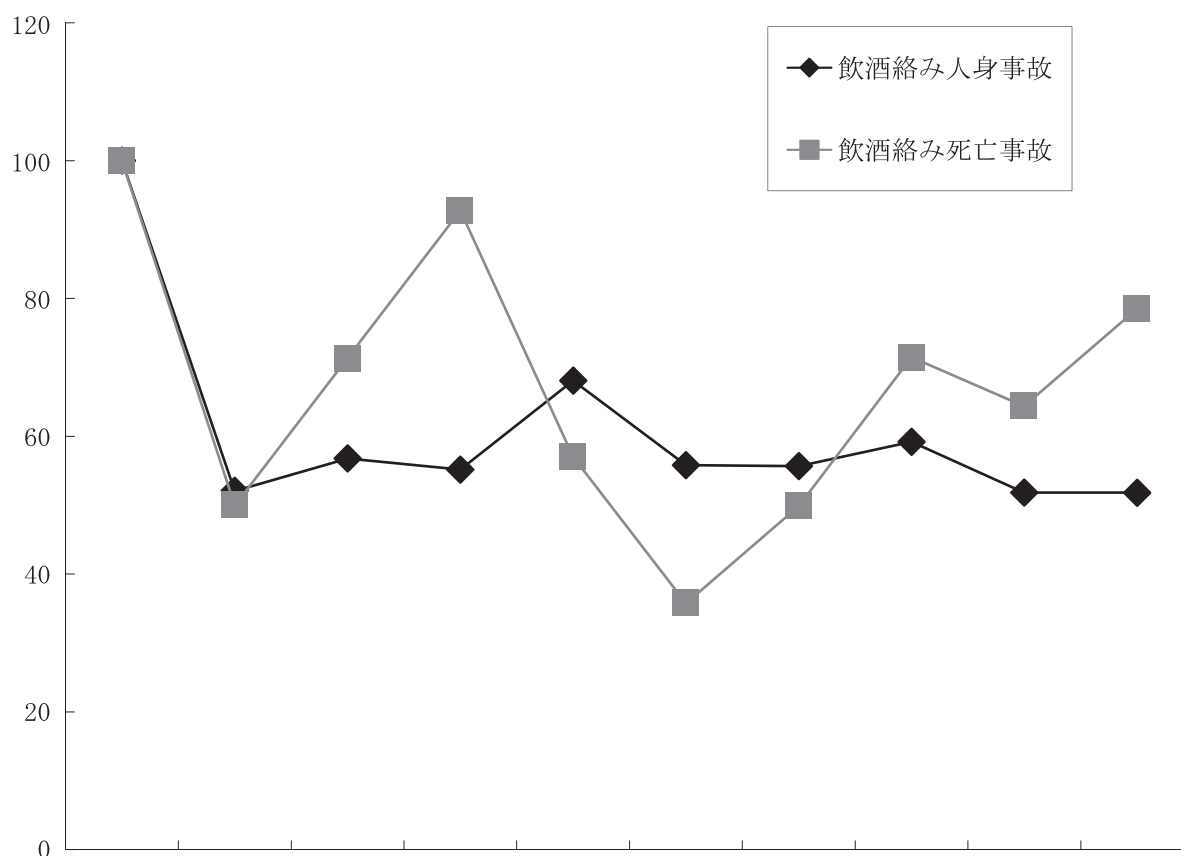


5 飲酒絡みの人身事故

年別	区分		死者	負傷者	重傷者
	発生件数	死亡事故			
平成27年	117	11	11	156	30
平成26年	117	9	9	157	8
増減数	0	2	2	-1	22
増減率	0.0	22.2	22.2	-0.6	275.0

図 1 飲酒絡み事故の年別推移（平成18年～平成27年）

【指数】



年別	平成18年	平成19年	平成20年	平成21年	平成22年	平成23年	平成24年	平成25年	平成26年	平成27年
飲酒絡み人身事故 (指数)	226 (100)	118 (52)	128 (57)	125 (55)	154 (68)	126 (56)	126 (56)	134 (59)	117 (52)	117 (52)
飲酒絡み死亡事故 (指数)	14 (100)	7 (50)	10 (71)	13 (93)	8 (57)	5 (36)	7 (50)	10 (71)	9 (64)	11 (79)

図2 飲酒絡み事故の構成率の推移（平成2年～平成27年）

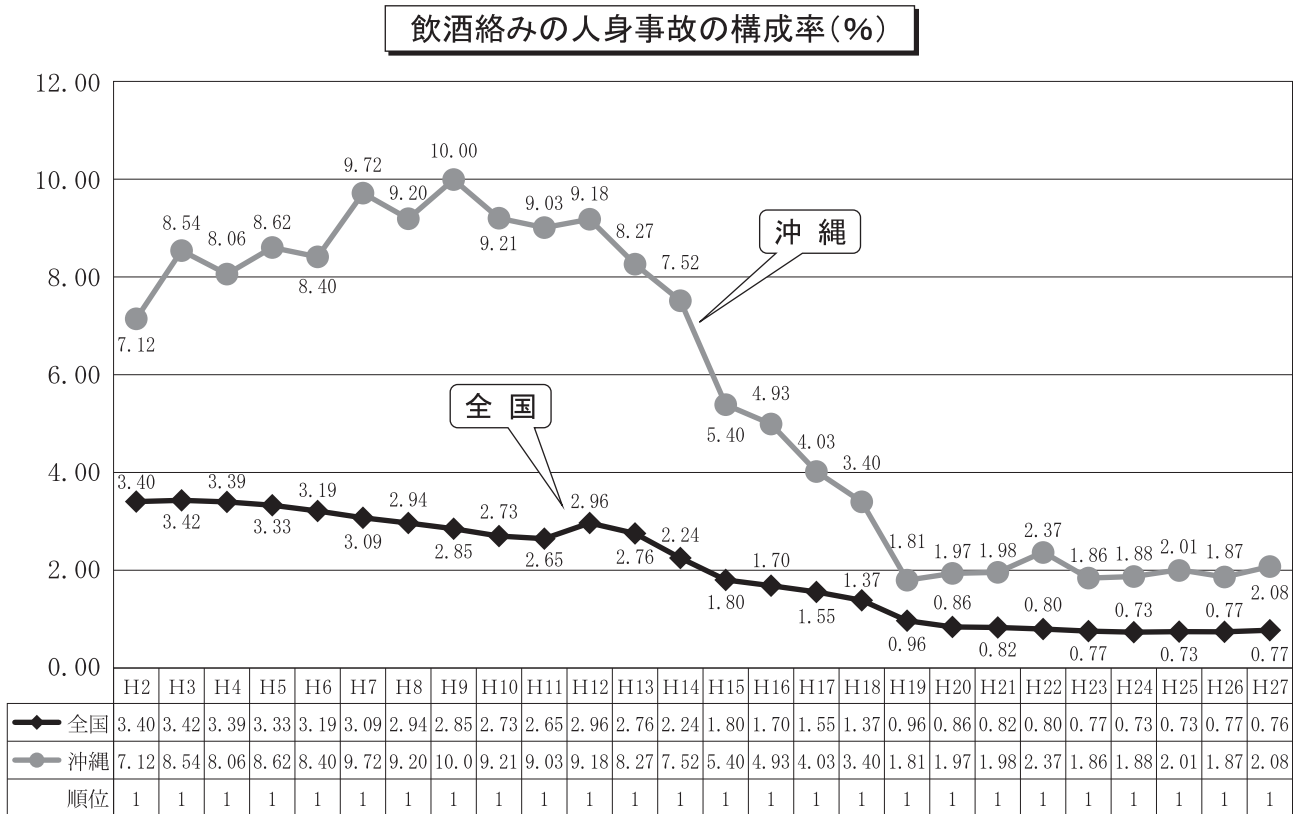


図3 飲酒絡み死亡事故の構成率の推移（平成2年～平成27年）

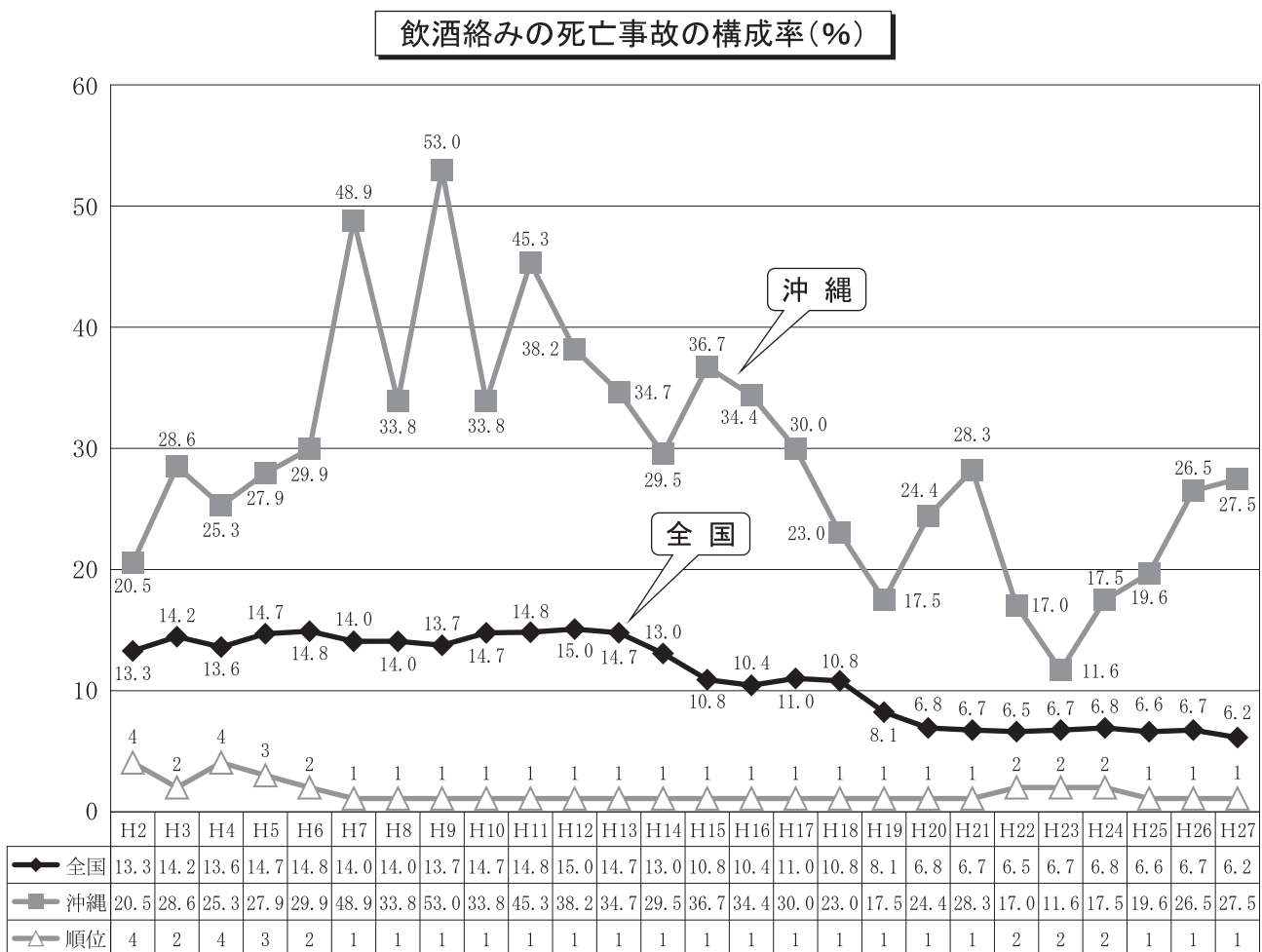


表 1 第 1 当事者の飲酒有無別人身事故発生件数の推移

	H18	H19	H20	H21	H22	H23	H24	H25	H26	H27	
飲酒有り	酒酔い	11	6	14	9	6	7	8	5	6	5
	酒気帯び(0.25以上)	159	86	91	96	122	101	104	107	99	96
	酒気帯び(0.25未満)	21	8	11	6	14	11	5	11	5	11
	基準値以下	15	8	7	6	6	3	6	5	5	4
	検知不能	20	10	5	8	6	4	3	6	2	1
	小計	226	118	128	125	154	126	126	134	117	117
飲酒なし	6,332	6,309	6,303	6,134	6,249	6,580	6,462	6,447	6,037	5,410	
調査不能	3	2	1			2	1	1			
対象外	92	96	77	65	98	80	106	79	85	90	
歩行者飲酒あり	-	-	-	-	-	-	2	3	3	4	
合計	6,653	6,525	6,509	6,324	6,501	6,788	6,697	6,664	6,242	5,621	
死亡事故率比較											
飲酒あり	6.19	5.93	7.81	10.40	5.19	3.97	5.56	7.46	7.69	9.40	
飲酒なし	0.74	0.52	0.49	0.54	0.62	0.56	0.51	0.64	0.41	0.52	
倍率	8.3	11.3	15.9	19.3	8.3	7.1	10.9	11.7	18.6	18.2	

表 2 曜日別・時間帯別飲酒絡み事故の発生状況

時間帯別	曜日別							合計	構成率
	日	月	火	水	木	金	土		
零時～2時	6		1	4	4	2	1	18	15.4
2時～4時	6	1	2	3			4	16	13.7
4時～6時	4		1	1	4	1	3	14	12.0
6時～8時	6	2	2			3		13	11.1
8時～10時	2		2	2	3	2	1	12	10.3
10時～12時	2	2	1	1		1	2	9	7.7
12時～14時	1		1			1	1	4	3.4
14時～16時									
16時～18時	1	1						2	1.7
18時～20時			1	2		2	1	6	5.1
20時～22時	5	2	3	1	1	2	2	16	13.7
22時～24時	1		2	1	1	2		7	6.0
合計	34	8	16	15	13	16	15	117	100.0
構成率	29.1	6.8	13.7	12.8	11.1	13.7	12.8	100.0	-

表 3 第 1 当事者年齢層別の飲酒絡み事故の発生状況

年齢層別	区分		死傷者数			
	発生件数	構成率	死者	重傷者	軽傷者	
15歳以下						
16歳～19歳	10	8.5	14	1	6	7
20歳～24歳	18	15.4	29	1	7	21
25歳～29歳	15	12.8	23	1	3	19
30歳～34歳	10	8.5	15		2	13
35歳～39歳	12	10.3	18	1	4	13
40歳～44歳	16	13.7	19	3	1	15
45歳～49歳	15	12.8	19	2	5	12
50歳～54歳	3	2.6	5			5
55歳～59歳	7	6.0	8		1	7
60歳～64歳	4	3.4	7	1		6
65歳～69歳	3	2.6	3	1		2
70歳～74歳	3	2.6	6		1	5
75歳以上	1	0.9	1			1
合計	117	100.0	167	11	30	126

表 4

隊・署別、飲酒絡み事故発生状況

区分 隊・署別	発生件数			死者			重傷者			軽傷者		
	平成 27年	平成 26年	増減数	平成 27年	平成 26年	増減数	平成 27年	平成 26年	増減数	平成 27年	平成 26年	増減数
交 機 隊		1	-1								1	-1
那 覇	20	31	-11	1		1	3	4	-1	21	36	-15
豊 見 城	8	11	-3	3		3	2	1	1	5	18	-13
糸 満	7	10	-3	1	1		2		2	5	15	-10
与 那 原	7	6	1		1	-1	5		5	6	6	
浦 添	12	13	-1		2	-2	5		5	12	16	-4
宜 野 湾	12	10	2	2		2	4	2	2	10	10	
沖 縄	22	16	6	1	1		4	1	3	36	26	10
嘉 手 納	4	2	2							7	5	2
う る ま	10	8	2				2		2	11	9	2
石 川	5	3	2	2	1	1				5	4	1
名 護	4	3	1	1	2	-1				4	1	3
本 部	1		1							1		1
宮 古 島	2	1	1		1	-1	1		1	1		1
八 重 山	3	2	1				2		2	2	2	
合 計	117	117		11	9	2	30	8	22	126	149	-23

注 死傷者は飲酒絡み事故で死傷した者の数である。