

速度取締り指針

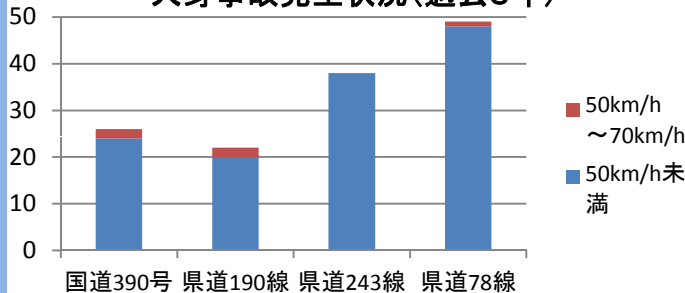
宮古島警察署の速度取締り重点

重点路線	重点時間帯	区域	規制速度
県道78号	06:00～12:00 16:00～22:00	平良城辺線	50km/h

★ 重点以外の場所、時間帯であっても、速度取締りを実施することがある。

宮古島警察署管内における交通事故実態

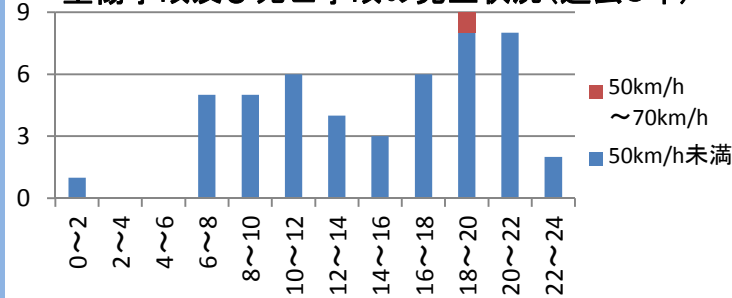
主な路線別・危険認知度別
人身事故発生状況(過去3年)



▼ 主な幹線道路別に過去3年の事故発生状況を比較すると、県道78号線での発生が最も多い。

▼ 危険認知速度別に見ても、県道78号は50km/h未満の速度で事故が多発している。

県道78号線における時間帯別・危険認知速度別
重傷事故及び死亡事故の発生状況(過去3年)



▼ 過去3年の県道78号における時間帯別・危険認知速度別事故発生状況(死亡・重傷事故)を比較すると6時～12時及び18時～22時の時間帯に事故が多発している。

～平成26年9月8日現在～

- 県道78号線における事故の発生件数45件の内、重傷事故が10件で、重傷事故の割合が高い。
- 出勤、退社時間帯(06:00～08:00、18:00～22:00)の事故発生が多い。

その他の交通指導取締り要点

県道78号においては、速度取締りのほか、シートベルトの取締りを強化