

# 速度取締り指針

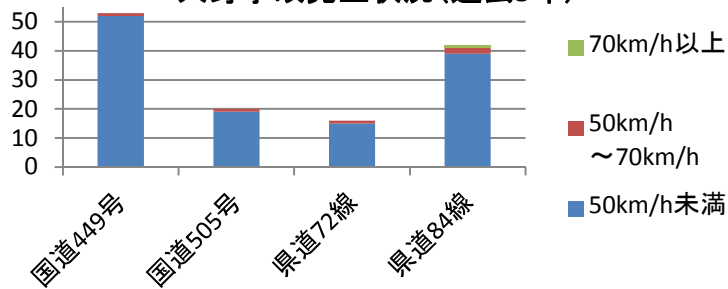
## 本部警察署の速度取締り重点

重点路線	重点時間帯	区域	規制速度
国道449号	08:00～22:00	崎本部地区	60km/h
県道84号線	08:00～18:00	伊豆味地区	40km/h

★ 重点以外の場所、時間帯であっても、速度取締りを実施することがある。

## 本部警察署管内における交通事故実態

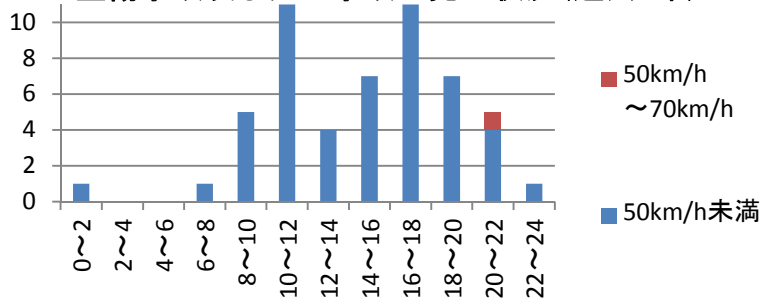
主な路線別・危険認知度別  
人身事故発生状況(過去5年)



▼ 主な幹線道路別の過去5年の事故発生状況を比較すると、国道449号の発生が最も多い。

▼ 危険認知速度別に見ると、県道84号線は50km/h以上の速度超過による事故が発生している。

国道449号における時間帯別・危険認知速度別  
重傷事故及び死亡事故の発生状況(過去5年)



▼ 過去5年の県道449号における時間帯別・危険認知速度別事故発生状況(死亡・重傷事故)を比較すると、8時～22時の時間帯に事故が多く発生している。

～平成26年8月31日現在～

- 過去10年で最も死亡事故が多い路線は、国道449号(2件)で、午後8時から10時ころに大浜、浜元地区で発生している。また、過去5年で重傷事故が多い路線は、国道449号(8件)と県道84号線(8件)となっている。
- 過去5年の物損事故も、国道449号、県道84号線で多く発生している。

## その他の交通指導取締り要点

重点路線においては、速度取締りのほか、シートベルトの取締りを強化