

速度取締り指針

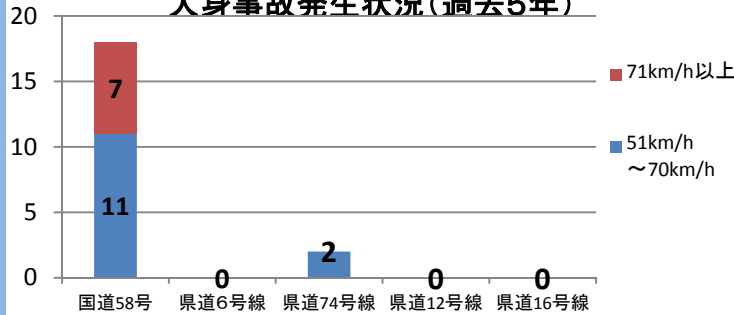
嘉手納警察署の速度取締り重点

重点路線	重点時間帯	区域	規制速度
国道58号	14:00～16:00 22:00～24:00	嘉手納地区	60km/h

※ 重点以外の場所、時間帯であっても、速度取締りを実施することがある。

嘉手納警察署管内における交通事故実態

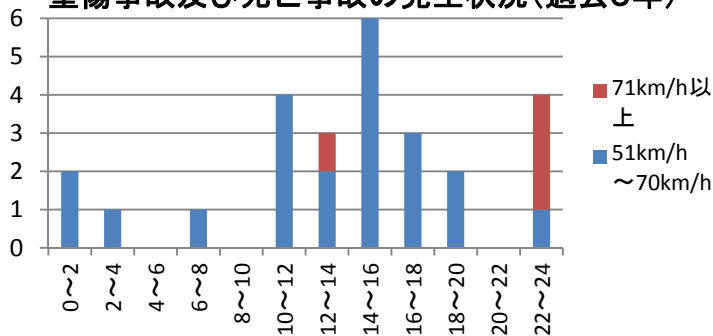
主な路線別・危険認知度別
人身事故発生状況(過去5年)



▼ 主な幹線道路別に過去5年の事故発生状況を比較すると国道58号での発生が殆どである。

▼ 危険認知速度別に見ても、国道58号は100km/h以上の高速度での事故が4件発生している。

国道58号における時間帯別・危険認知速度別
重傷事故及び死亡事故の発生状況(過去5年)



▼ 過去5年の国道58号における時間帯別・危険認知速度別事故発生状況を比較すると14時～16時及び22時～24時の時間帯に高速度での事故が多発している。

● 平成26年6月20日現在、嘉手納警察署管内における人身事故の発生件数は75件で、うち21件が国道58号での発生となっている。

● 管内の国道58号では、速度超過が原因と思われる重大事故が、平成24年に嘉手納ロータリー付近においてバイクの単独事故(死亡)、カデナマリーナ付近において車両の単独事故(死亡)、平成25年に水釜交差点付近においてバイク(重傷)×自転車(死亡)の事故が発生しており、いずれの事故も北上車線での発生となっている。

その他の交通指導取締り要点

国道58号においては、速度取締りの他、自動二輪車の通行帯違反取締りを強化