

速度取締り指針

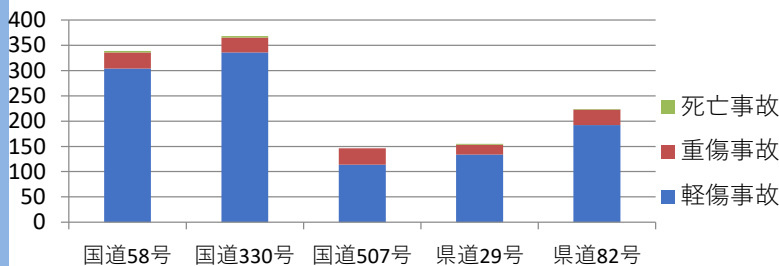
那覇警察署の速度取締り重点

重点路線	重点時間帯	区域	規制速度
国道330号	22:00～06:00	古島～おもろまち	50km/h
国道58号		久茂地～天久	

★ 重点以外の場所、時間帯であっても、必要に応じて速度取締りを実施することがある。

那覇警察署管内における交通事故実態

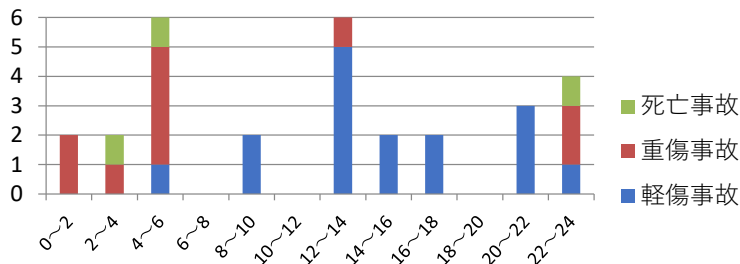
主な幹線道路別人身事故発生状況（過去3年）



▼ 主な幹線道路別に過去3年間の人身事故発生件数を比較すると、国道58号、国道330号、県道82号線での発生が多い。

▼ 上記幹線道路での人身事故件数が人身事故件数全体の約4割を占めている。

国道58号、330号における速度超過を伴う人身事故
時間帯別発生状況（過去3年）



▼ 速度超過を伴う人身事故は過去3年間で126件発生し、国道58号、国道330号では29件発生している。

▼ 国道58号、330号での速度超過を伴う人身事故のうち、死亡事故は3件発生し、2時から6時の間に発生している。

～令和2年中～

- 那覇警察署管内では死亡事故が1件発生
- 国道58号、330号での重傷事故のうち4割が午後10時から午前6時までの間に発生

その他の交通指導取締り要点

- 重点路線では、速度取締りのほか、信号無視等交差点違反、二輪車の取締りも強化