

速度取締り指針

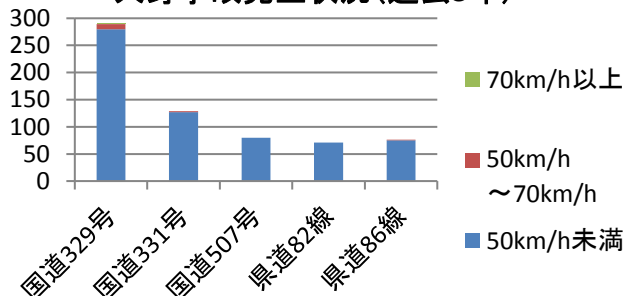
与那原警察署の速度取締り重点

| 重点路線 | 重点時間帯 | 区域 | 規制速度 |
|--------|----------------------------|-------|--------|
| 国道329号 | 06:00～12:00 12:00～24:00 | 与那原地区 | 50km/h |

★ 重点以外の場所、時間帯であっても、取締りを実施することがある。

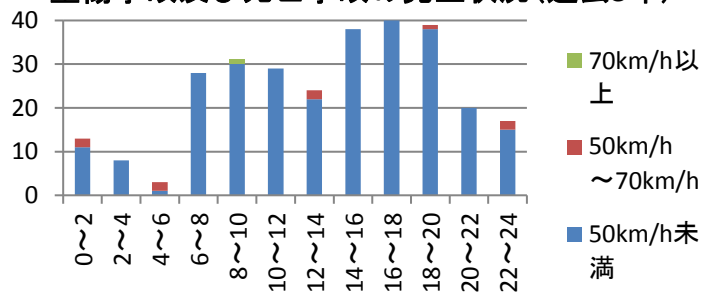
与那原警察署管内における交通事故実態

主な路線別・危険認知度別
人身事故発生状況(過去3年)



- ▼ 主な幹線道路別に過去3年の事故発生状況を比較すると、国道329号での発生が最も多い。
- ▼ 危険認知速度別に見ても、国道329号は比較的に高速度での事故が多発している。

国道329号における時間帯別・危険認知速度別
重傷事故及び死亡事故の発生状況(過去3年)



- ▼ 過去3年の国道329号における時間帯別・危険認知速度別事故発生状況(死亡・重傷事故)を比較すると、6時～12時及び12時～24時の時間帯に速度超過による事故が多発している

～平成26年8月1日現在～

- 与那原警察署管内では死亡事故が1件発生し、深夜国道で発生している。
- 国道329号では、人車の活動が活発な6時から12時にかけて速度超過による事故が発生している。
- 昨年は、国道329号を横断中の老人を被害者とする死亡事故も発生している。

その他の交通指導取締り要点

国道329号においては、交差点違反の取締りも強化して行う。