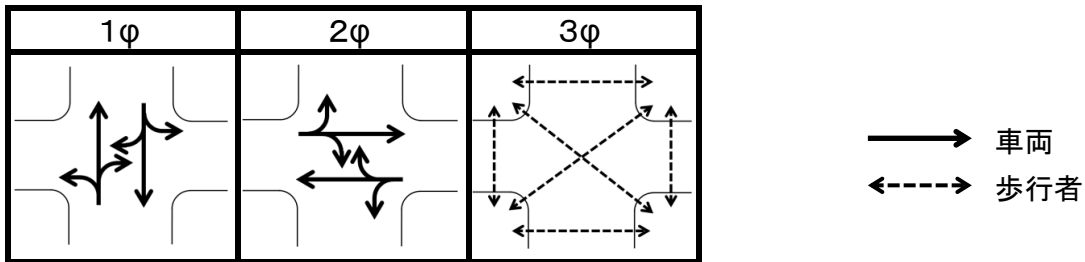


歩車分離信号機(方式)の例

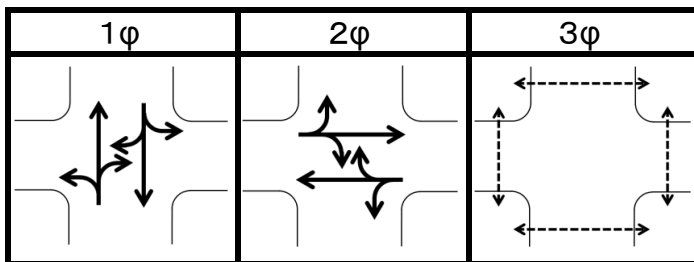
1 スクランブル方式

全ての方向の車両を同時に停止させている間に、全ての方向の歩行者を同時に横断させる方式
(斜め横断を認めるもの)



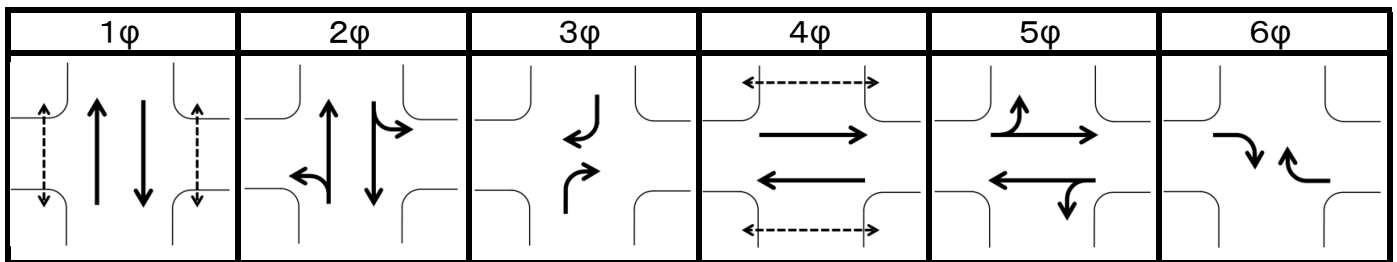
2 歩行者専用現示方式

スクランブル方式と同様(斜め横断を認めないもの)



3 右左折車両分離方式

歩行者を横断させる時に、同一方向に進行する車両を右左折させない方式



4 右折車両分離方式

歩行者を横断させる時、同一方向に進行する車両を右折させない方式

