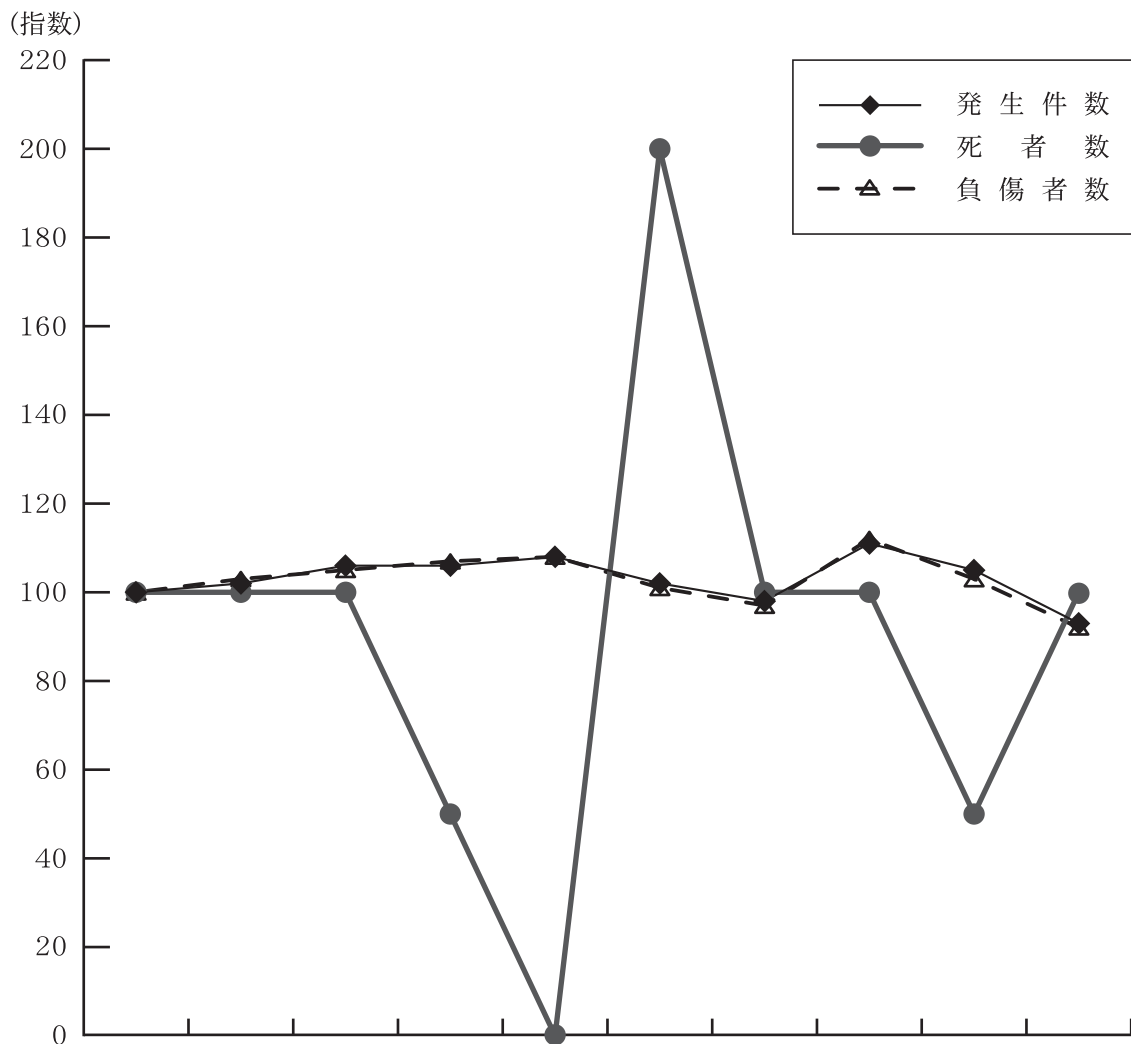


12 自転車の事故

区 分 年 別	発 生 件 数		死 者	負 傷 者	
		死亡事故			重 傷 者
平 成 2 5 年	424	2	2	420	56
平 成 2 4 年	478	1	1	474	51
増 減 数	-54	1	1	-54	5
増 減 率	-11.3	400.0	400.0	-11.4	9.8

注 発生件数は自転車に関係した事故の件数で、死傷者は自転車乗車中の死傷者数である。

図 1 自転車の事故年別推移(平成16年～平成25年)



区 分 年 別	平成16年	平成17年	平成18年	平成19年	平成20年	平成21年	平成22年	平成23年	平成24年	平成25年
発生件数 (指数)	456 (100)	465 (102)	485 (106)	485 (106)	494 (108)	463 (102)	445 (98)	508 (111)	478 (105)	424 (93)
死者数 (指数)	2 (100)	2 (100)	2 (100)	1 (50)	0 (0)	4 (200)	2 (100)	2 (100)	1 (50)	2 (100)
負傷者数 (指数)	459 (100)	471 (103)	481 (105)	489 (107)	495 (108)	465 (101)	447 (97)	514 (112)	474 (103)	420 (92)

表 1

自転車の事故曜日別発生状況

区 分	曜 日							合 計
	日	月	火	水	木	金	土	
発 生 件 数	48	61	61	74	63	55	62	424
死 者				1	1			2
重 傷 者	8	6	9	14	6	9	4	56
軽 傷 者	39	54	54	58	56	46	57	364

注 発生件数は自転車に関係した事故の件数で、死傷者数は自転車乗車中の死傷者数である。

表 2

自転車の事故地形別・形状別・線形別発生状況

形状別・線形別		地 形 別			非市街地	合 計	
		人口集中地区	そ の 他	小 計			
交 差 点	交 差 点	164	89	253	31	284	
	交 差 点 付 近	3	2	5	3	8	
	小 計	167	91	258	34	292	
単 路	ト ン ネ ル	1		1			
	橋						
	カーブ・屈折	3	4	7	2	9	
	そ の 他	69	32	101	13	114	
	小 計	73	36	109	15	124	
一 般 交 通 の 場 所		4	2	6	2	8	
合 計		244	129	373	51	424	
カ ー ブ ・ 屈 折	右	上 り		1	1		1
		下 り	1	1	2		2
		平 坦	3	2	5	1	6
		小 計	4	4	8	1	9
	左	上 り		1	1		1
		下 り	1		1		1
		平 坦	4	4	8	3	11
		小 計	5	5	10	3	13
直 線	上 り	14	6	20	1	21	
	下 り	23	4	27	4	31	
	平 坦	194	108	302	40	342	
	小 計	231	118	349	45	394	
一 般 交 通 の 場 所		4	2	6	2	8	
合 計		244	129	373	51	424	

表 3

自転車事故の学齢別・年齢層別発生状況

学齢・年齢層別		区 分	発 生	死 者	重 傷 者	軽 傷 者
		未 就 園 児				
幼 稚 園 児			3			3
小 学 生	1 年		6			7
	2 年		9			9
	3 年		17		1	17
	4 年		7			7
	5 年		10			11
	6 年		9		2	8
	小 計		58		3	59
中 学 生	1 年		5			5
	2 年		16		2	14
	3 年		11		2	8
	小 計		32		4	27
高 校 生			51		3	46
小 計（高校生以下）			144		10	135
20 歳 未 満			8			9
20 ～ 29			55		7	46
30 ～ 39			65		6	57
40 ～ 49			37		5	31
50 ～ 59			43		10	34
小計計(20未満～59歳)			208		28	177
60 ～ 64			18		3	15
65 ～ 69			13		3	10
70 ～ 74			13	1	2	10
75 歳 以 上			28	1	10	17
小 計（65歳以上）			72	2	18	52
合 計			424	2	56	364

注 発生は自転車に関係した事故の件数で、死傷者は自転車乗車中の死傷者数である。

表 4

自転車の事故違反別発生状況

違反別		区 分	発 生	死 者	重 傷 者	軽 傷 者
信 号 無 視			7	1	1	3
通 行 禁 止 違 反						
通行区分	右 側 通 行		11		2	9
	歩 道 等 通 行		5			5
	そ の 他					
車 両 通 行 帯 違 反		2		1	1	
最 高 速 度 違 反						
横断等 禁止違反	後 退 禁 止 違 反		1		1	
	横 断 ・ 転 回 違 反		3		1	2
車 間 距 離 不 保 持						
進 路 変 更 禁 止 違 反						
通 行 妨 害 (車 両 等)						
追 越 し 違 反	追 越 し 方 法 違 反					
	禁 止 場 所 追 越 し					
割 り 込 み 等						
右折違反	右 折 禁 止 場 所 右 折 等					
	原 付 の 二 段 階 右 折 方 法 違 反					
	そ の 他 の 右 折 方 法 違 反		1		1	
左折違反	左 折 禁 止 場 所 左 折 等					
	交 差 点 左 折 方 法 違 反		1			1
優 先 通 行 妨 害 等		5		2	3	
交 差 点 安 全 進 行 義 務 違 反	交 差 道 路 通 行 車 両		53	1	4	48
	反 対 方 向 か ら の 右 折 車 両		1			1
	歩 行 者		1			
	そ の 他		2			2
歩 行 者 妨 害 等	横 断 歩 行 者 妨 害 等					
	通 行 妨 害 (歩 行 者)					
横 断 自 転 車 妨 害 等						
徐行場所 違 反	交 差 点					
	交 差 点 以 外		1			
指 定 場 所 一 時 不 停 止 等		4		1	3	
駐 (停) 車 違 反						
灯 火 違 反		1			1	
合 図 不 履 行 等						
乗 車 不 適 当						
積 載 不 適 当	過 積 載					
	そ の 他 の 積 載					

違反別		区 分	発 生	死 者	重 傷 者	軽 傷 者
自 転 車 の 通 行 方 法 違 反			20		2	17
牽 引 違 反						
整 備 不 良 車 両 運 転	ハンドル整備不良車運転					
	ブレーキ整備不良車運転					
	走行装置(タイヤ等)整備不良車運転					
	その他整備不良車運転					
最 低 速 度 違 反						
酒 酔 い 運 転						
過 労 等	覚せい剤・麻薬等使用運転					
	シンナー等使用運転					
	その他の薬物使用					
	過 労 運 転					
共 同 危 険 行 為						
安 全 運 転 義 務 違 反	ハ ン ド ル 操 作 不 適		3			3
	ブ レ ー キ 操 作 不 適		1			1
	前 方 不 注 意	内 在 的	3		1	2
		外 在 的	5		2	2
	動 静 不 注 視		14		2	10
	安 全 不 確 認	前 方 ・ 左 ・ 右	25		2	21
		後 方	1			1
	安 全 速 度					
予 測 不 適						
そ の 他		1			1	
幼 児 等 通 行 妨 害						
安 全 不 確 認 ド ア 開 放 等						
停 止 措 置 義 務 違 反						
燃 料 等 点 検 措 置 義 務 違 反						
故 障 車 両 表 示 義 務 違 反						
自 動 二 輪 車 乗 車 方 法 違 反						
免 許 条 件 違 反						
そ の 他 の 違 反						
調 査 不 能						
違 反 な し			251		33	217
対 象 外 当 事 者			1			10
合 計			424	2	56	364

注 発生は自転車に関係した事故の件数で、死傷者は自転車乗車中の死傷者数である。

表 5

自転車が第1当事者の事故違反別発生状況

違反別		区 分	発 生	死 者	重 傷 者	軽 傷 者
信 号	無 視		4			5
通 行	禁 止 違 反					
通行区分	右 側 通 行		1			1
	歩 道 等 通 行					
	そ の 他					
車 両	通 行 帯 違 反					
最 高	速 度 違 反					
横断等 禁止違反	後 退 禁 止 違 反					
	横断・転回禁止違反		4			4
車 間	距 離 不 保 持					
進 路	変 更 禁 止 違 反					
通 行	妨 害 (車 両 等)					
追 越 し 違 反	追 越 し 方 法 違 反					
	追 越 し 禁 止 場 所 追 越 し					
割	り 込 み 等					
右折違反	右 折 禁 止 場 所 右 折 等					
	原付の二段階右折方法違反					
	その他の右折方法違反		1			1
左折違反	左 折 禁 止 場 所 左 折 等					
	交差点左折方法違反					
優 先	通 行 妨 害		3			3
交 差 点 安 全 進 行 義 務 違 反	交 差 道 路 通 行 車 両		8		1	7
	反 対 方 向 か ら の 右 折 車 両					
	歩 行 者					
	そ の 他					
歩行者妨 害 等	横断歩行者妨害等					
	通 行 妨 害 (歩 行 者)		1			1
横 断	自 転 車 妨 害 等					
徐行場所 違 反	交 差 点					
	交 差 点 以 外					
指 定 場 所	一 時 不 停 止 等		1			1
駐 (停)	車 違 反					
灯 火	違 反					
合 図	不 履 行					
乗 車	不 適 当					
積 載 不 適 当	過 積 載					
	そ の 他 の 積 載					

違反別		区 分	発 生	死 者	重 傷 者	軽 傷 者	
自 転 車 通 行 方 法 違 反			3			3	
け ん 引 違 反							
整 備 不 良 車 両 運 転	ハ ン ド ル 整 備 不 良 車 両 運 転						
	ブ レ ー キ 整 備 不 良 車 両 運 転		2			2	
	走 行 装 置 (タ イ ヤ 等) 運 転						
	そ の 他 運 転						
最 低 速 度 違 反							
酒 酔 い 運 転							
過 労 等	覚 醒 剤 ・ 麻 薬 等 使 用 運 転						
	シ ン ナ ー 等 使 用 運 転						
	そ の 他 の 薬 物 使 用						
	過 労 運 転						
共 同 危 険 行 為							
安 全 運 転 義 務 違 反	ハ ン ド ル 操 作 不 適		2		1	1	
	ブ レ ー キ 操 作 不 適		3			3	
	前 方 不 注 意	内 在 的		1			1
		外 在 的		4		2	2
	動 静 不 注 視		3			3	
	安 全 不 確 認	前 方 、 左 右		7		3	5
		後 方		3			3
	安 全 速 度						
	予 測 不 適		1		1		
そ の 他							
幼 児 等 通 行 妨 害							
安 全 不 確 認 ド ア 開 放 等							
停 止 措 置 義 務 違 反							
燃 料 等 点 検 措 置 義 務 違 反							
故 障 車 両 表 示 義 務 違 反							
自 動 二 輪 乗 車 方 法 違 反							
免 許 条 件 違 反							
そ の 他 の 違 反							
調 査 不 能							
違 反 な し							
対 象 外 当 事 者							
合 計			52		8	46	