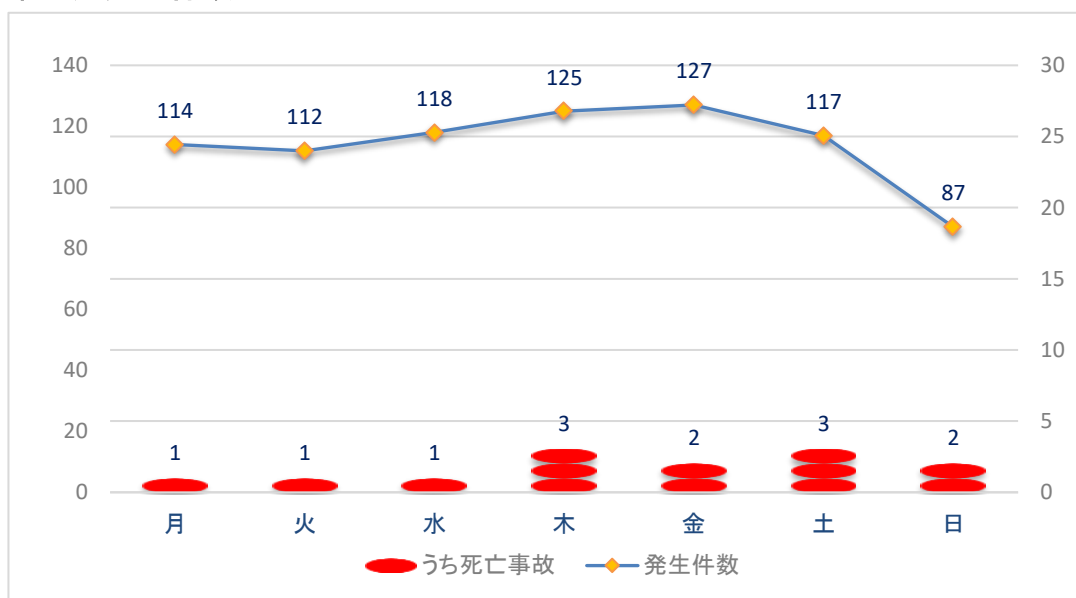


# 人身事故発生状況(令和8年4月末現在)

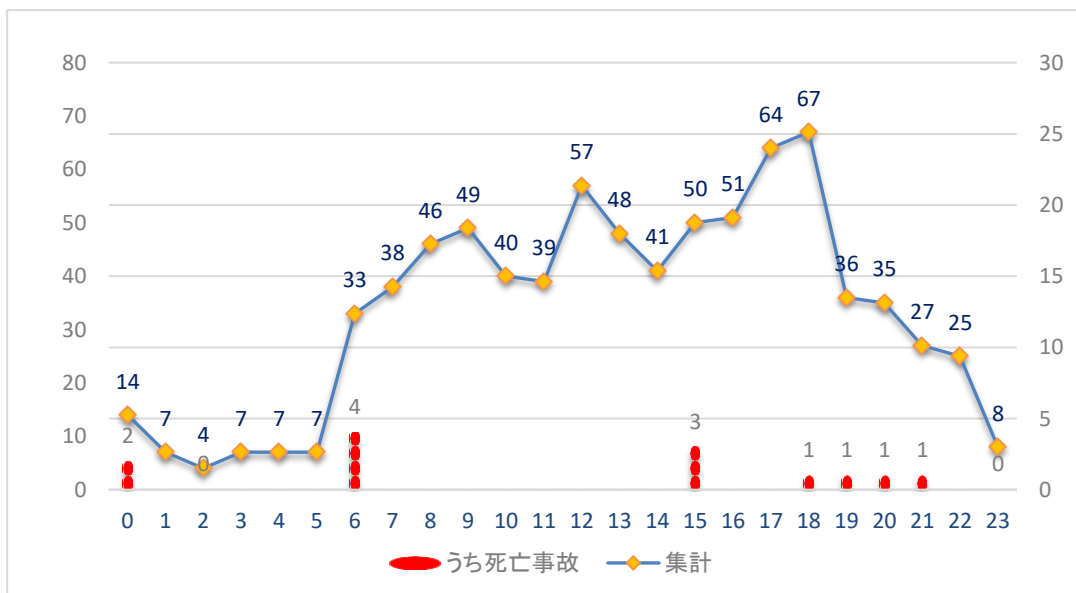
## 1 発生件数及び死傷者数

	発生件数		死者	負傷者	
		死亡事故			重傷者
令和8年4月末	800	13	14	917	114
令和7年4月末	747	12	12	864	101
増減数	53	1	2	53	13
増減率	7.1%	8.3%	16.7%	6.1%	12.9%

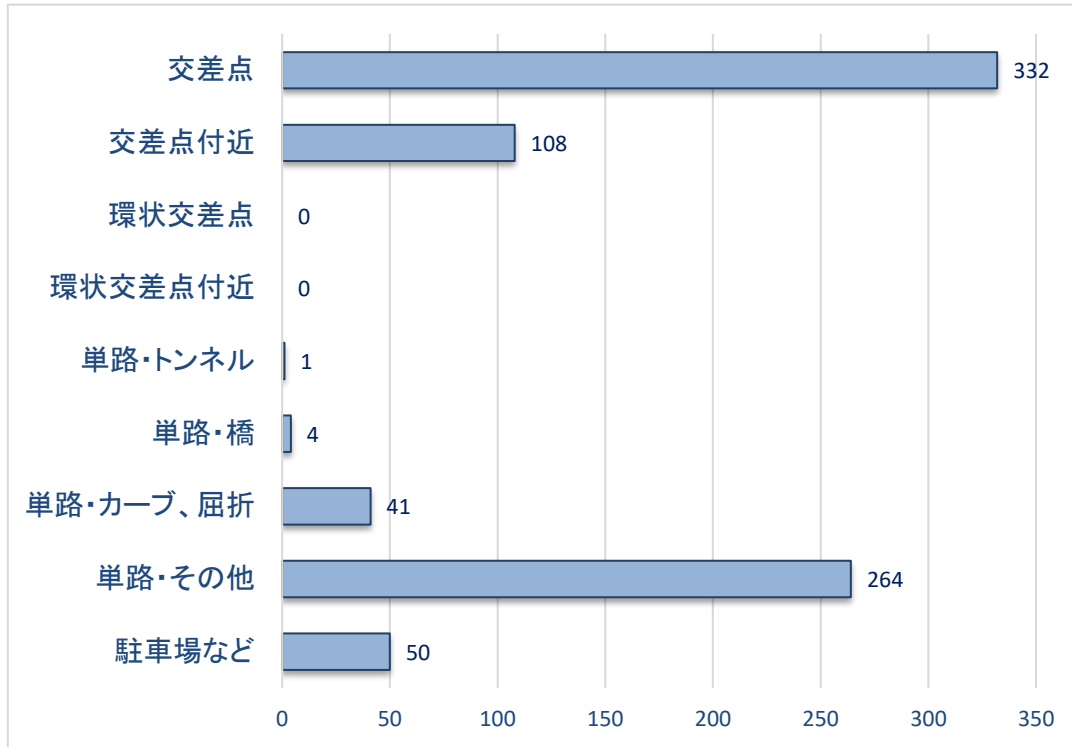
## 2 曜日別発生件数



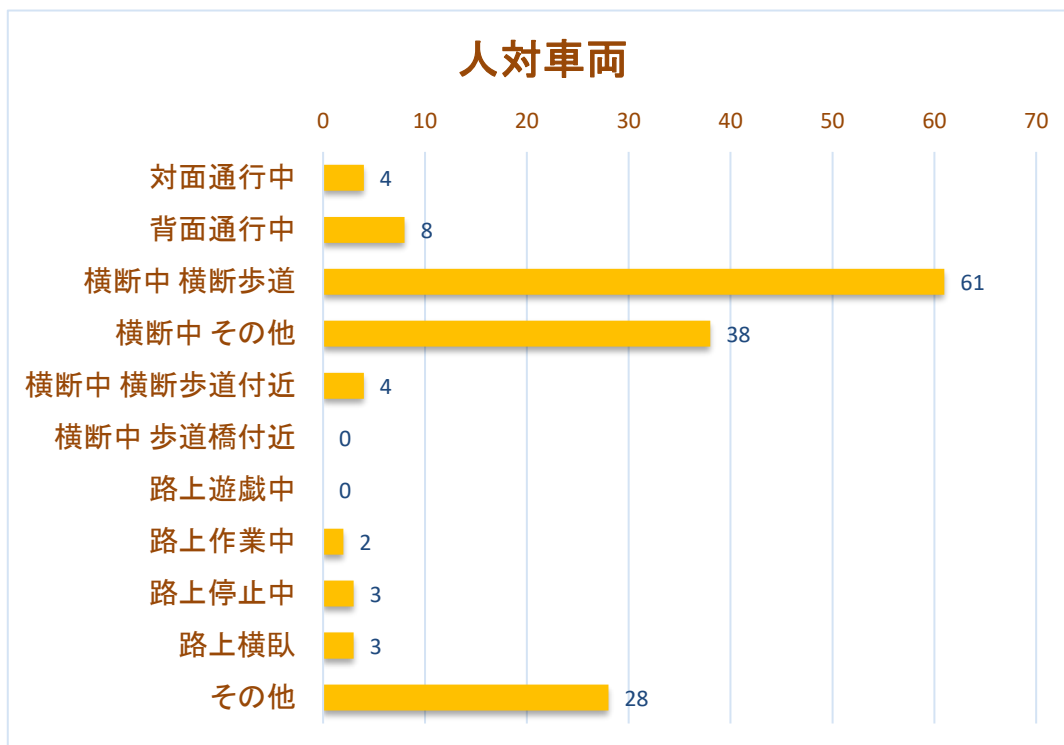
## 3 時間別発生件数



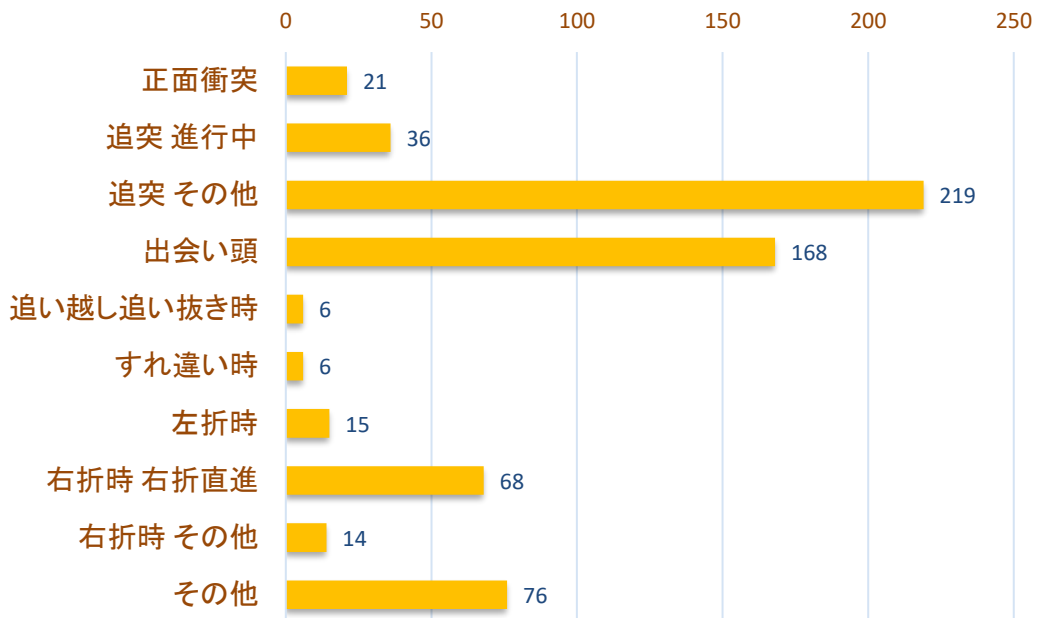
#### 4 道路形状別発生件数



#### 5 事故類型別発生件数



## 車両相互



## 車両単独



## 6 死亡事故の特徴

	特 徴	件数・人数	構成率	増減数	増減率	前年同期	構成率
事 故	飲酒絡みの事故	2件	15.4%	1件	100.0%	1件	8.3%
	夜間における事故	9件	69.2%	1件	12.5%	8件	66.7%
	若年者(16~24歳)による事故	3件	23.1%	0件	0.0%	3件	25.0%
死 者	高齢者(65歳以上)の死者	8人	57.1%	3人	60.0%	5人	41.7%
	週末の死者	8人	57.1%	4人	100.0%	4人	33.3%
	二輪乗車中の死者	6人	42.9%	1人	20.0%	5人	41.7%
	歩行者の死者	4人	28.6%	-1人	-20.0%	5人	41.7%
	ベルト・ヘルメット非着用の死者	3人	21.4%	1人	50.0%	2人	16.7%

市町村別人身事故発生状況（令和8年4月中）

区分 市町村別	発生件数	死者数	重傷者数	軽傷者数
那 覇 市	44	0	9	40
糸 満 市	6	0	1	5
豊 見 城 市	6	0	0	8
南 城 市	2	0	0	5
浦 添 市	20	1	2	22
宜 野 湾 市	10	1	1	10
沖 縄 市	17	1	3	14
う る ま 市	14	0	1	16
名 護 市	8	0	2	8
宮 古 島 市	11	0	2	11
石 垣 市	7	0	3	6
久 米 島 町	0	0	0	0
八 重 瀬 町	1	0	0	1
南 風 原 町	10	0	2	9
与 那 原 町	3	0	0	4
西 原 町	4	0	0	4
北 谷 町	12	0	0	14
嘉 手 納 町	2	0	0	2
金 武 町	2	0	0	3
本 部 町	2	0	0	5
竹 富 町	0	0	0	0
与 那 国 町	0	0	0	0
渡 嘉 敷 村	0	0	0	0
座 間 味 村	0	0	0	0
粟 国 村	0	0	0	0
渡 名 喜 村	0	0	0	0
南 大 東 村	0	0	0	0
北 大 東 村	0	0	0	0
中 城 村	4	0	0	4
北 中 城 村	9	0	1	14
読 谷 村	2	0	0	2
恩 納 村	3	0	1	3
宜 野 座 村	2	0	2	0
国 頭 村	0	0	0	0
大 宜 味 村	1	0	0	2
東 村	0	0	0	0
伊 平 屋 村	0	0	0	0
伊 是 名 村	0	0	0	0
今 帰 仁 村	2	1	0	3
伊 江 村	0	0	0	0
多 良 間 村	0	0	0	0
沖縄自動車道等	1	0	0	2
合 計	205	4	30	217

市町村別人身事故発生状況（令和8年4月末現在）

区分 市町村別	発生件数	死者数	重傷者数	軽傷者数
那覇市	171	1	31	156
糸満市	20	0	2	19
豊見城市	35	1	4	36
南城市	10	0	2	11
浦添市	68	3	4	70
宜野湾市	71	1	7	77
沖繩市	84	4	11	75
うるま市	52	1	4	60
名護市	38	0	8	37
宮古島市	33	0	8	31
石垣市	20	0	6	19
久米島町	0	0	0	0
八重瀬町	10	1	2	7
南風原町	23	0	3	22
与那原町	6	0	1	6
西原町	20	0	4	19
北谷町	34	0	2	39
嘉手納町	13	1	2	12
金武町	8	0	1	9
本部町	7	0	0	11
竹富町	0	0	0	0
与那国町	0	0	0	0
渡嘉敷村	0	0	0	0
座間味村	0	0	0	0
粟国村	0	0	0	0
渡名喜村	0	0	0	0
南大東村	0	0	0	0
北大東村	0	0	0	0
中城村	11	0	1	16
北中城村	27	0	4	31
読谷村	13	0	2	13
恩納村	6	0	1	7
宜野座村	4	0	2	2
国頭村	1	0	1	0
大宜味村	1	0	0	2
東村	1	0	0	1
伊平屋村	0	0	0	0
伊是名村	0	0	0	0
今帰仁村	5	1	1	5
伊江村	0	0	0	0
多良間村	0	0	0	0
沖繩自動車道等	8	0	0	10
合計	800	14	114	803

隊・署別人身事故発生状況（令和8年4月）

4月中				
隊・署別	発生件数	死者数	負傷者数	
			重傷者数	
交機隊	1	0	2	0
那覇署	35	0	39	7
豊見城署	15	0	18	2
糸満署	7	0	7	1
与那原署	15	0	20	2
浦添署	24	1	28	2
宜野湾署	14	1	15	1
沖縄署	38	1	46	4
嘉手納署	4	0	4	0
うるま署	8	0	9	1
石川署	13	0	17	3
名護署	9	0	12	2
本部署	4	1	8	0
宮古島署	11	0	13	2
八重山署	7	0	9	3
合計	205	4	247	30

4月末				
隊・署別	発生件数	死者数	負傷者数	
			重傷者数	
交機隊	8	0	10	0
那覇署	139	0	153	26
豊見城署	67	2	74	9
糸満署	30	1	30	4
与那原署	39	0	45	6
浦添署	88	3	97	8
宜野湾署	83	1	102	8
沖縄署	144	4	161	17
嘉手納署	26	1	29	4
うるま署	43	1	52	3
石川署	27	0	34	5
名護署	41	0	49	9
本部署	12	1	17	1
宮古島署	33	0	39	8
八重山署	20	0	25	6
合計	800	14	917	114

※ 発生件数は、警察庁へ報告した件数をいう。(計上件数)